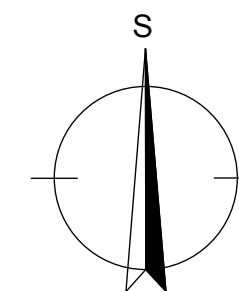




RODINNÝ DOMEK

KUBIS 631/25°

(BEZ PODSKLEPENÍ)

PŮDORYS PŘÍZEMÍ**M 1:50****POZNÁMKA:**

1. TECHNICKÉ ZMĚNY JSOU VYHRAZENY.
2. DVEŘE JSOU KÓTOVÁNY S TOLERANCÍ 30mm.
3. V PŮDORYSE JSOU KÓTOVÁNY STAVEBNÍ OTVORY OKEN. SKUTEČNÁ VÝŠKA PARAPETU VIZ v.č. 006.

TABULKA MÍSTNOSTÍ

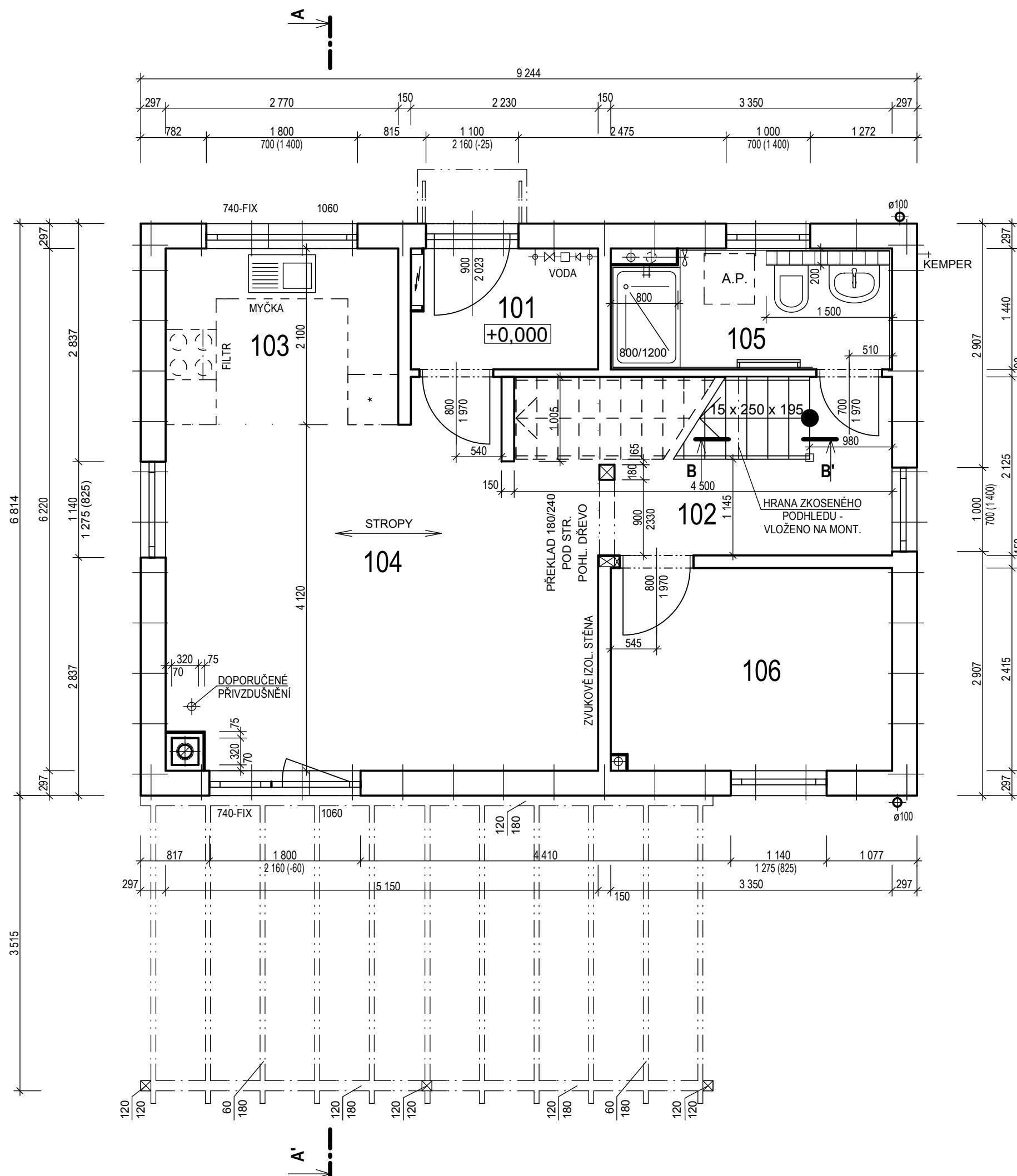
OZN.	ÚČEL MÍSTNOSTI	PLOCHA (m ²)
101	ZÁDVEŘÍ	3,10
102	CHODBA	7,41
103	KUCHYŇ	5,82
104	OBÝVACÍ POKOJ	22,12
105	KOUPELNA, WC	4,66
106	PRACOVNA	8,05

CELKOVÁ PLOCHA: 51,16 m²
ZASTAVĚNÁ PLOCHA: 86,94 m²

SCHODY K 631
SNĚHOVÁ OBLAST: II.

MODEL 2015
1. ZMĚNA 20.2.2015

Autorizovaný inženýr	Zpracovatel 
Vypracoval	Projekt
Investor-staveniště	Datum: 16.2.2015 Číslo HS: 35 054

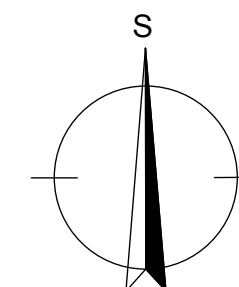




RODINNÝ DOMEK

KUBIS 631/25°

(BEZ PODSKLEPENÍ)


PŮDORYS PODKROVÍ**M 1:50****POZNÁMKA:**

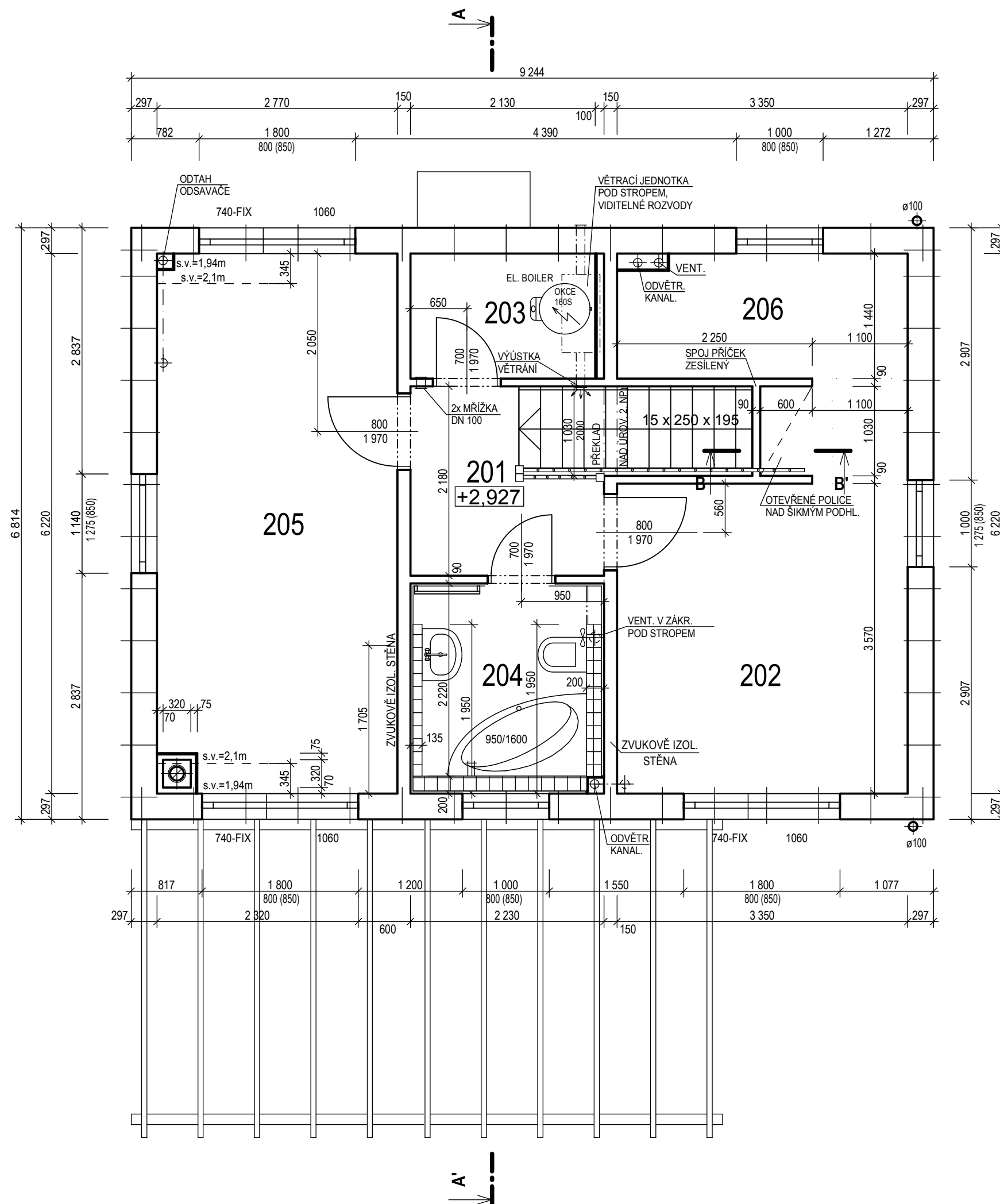
1. TECHNICKÉ ZMĚNY JSOU VYHRAZENY.
2. DVEŘE JSOU KÓTOVÁNY S TOLERANCÍ 30mm.
3. V PŮDORYSE JSOU KÓTOVÁNY STAVEBNÍ OTVORY OKEN. SKUTEČNÁ VÝŠKA PARAPETU VIZ v.č. 006.

TABULKA MÍSTNOSTÍ

OZN.	ÚČEL MÍSTNOSTI	PLOCHA (m ²)
201	CHODBA	3,78
202	LOŽNICE	13,29
203	KOMORA	3,07
204	KOUPELNA, WC	5,36
205	POKOJ	16,97
206	ŠATNA	4,70

CELKOVÁ PLOCHA: 47,17 m²SCHODY K 631
SNĚHOVÁ OBLAST: II.MODEL 2015
1. ZMĚNA 20.2.2015

Autorizovaný inženýr	Zpracovatel 
Vypracoval	Projekt
Investor-staveniště	Datum: 16.2.2015 Číslo HS: 35 054





RODINNÝ DŮM

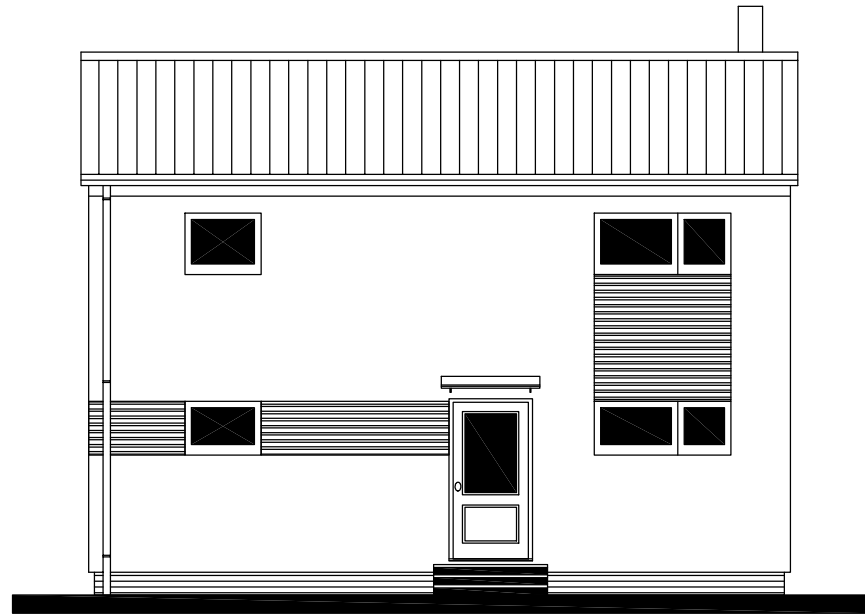
KUBIS 631/25°

(RD BEZ PODSKLEPENÍ)

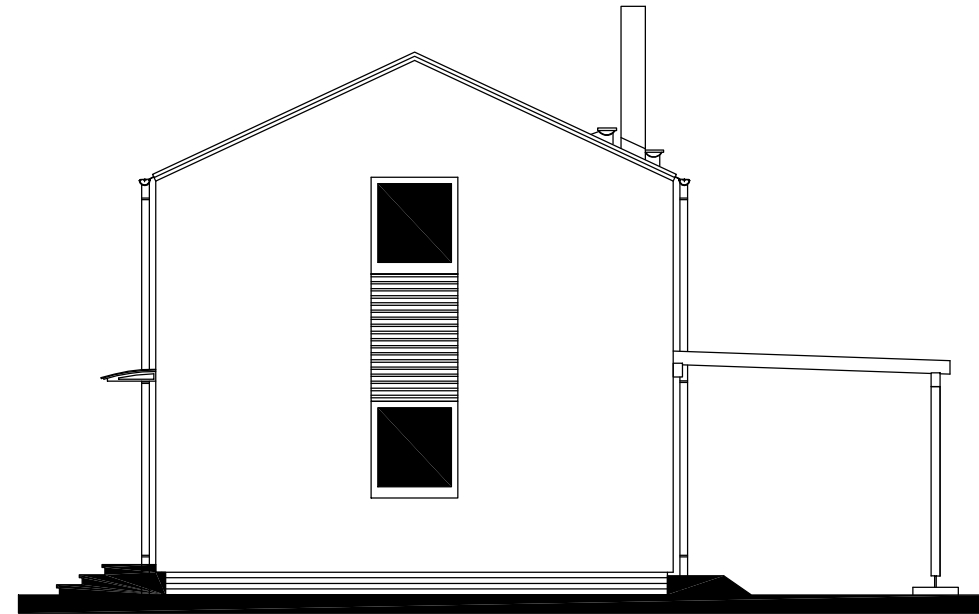
POHLEDY

M 1:100

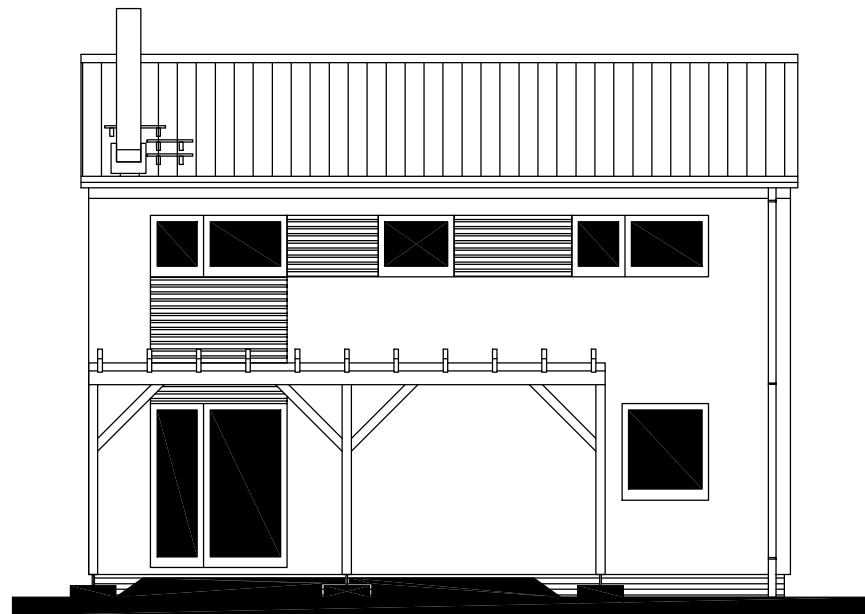
POHLED SEVERNÍ



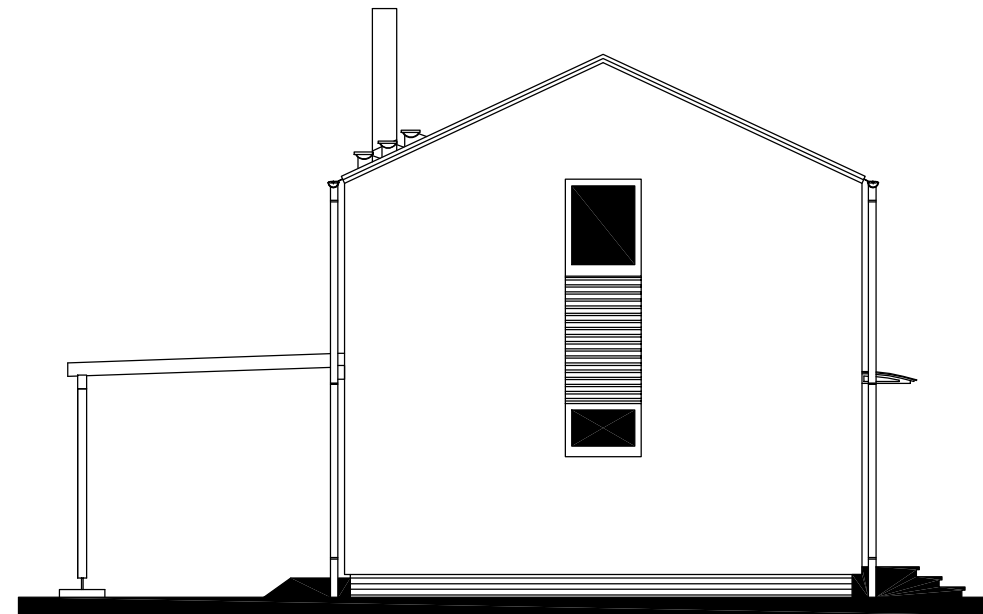
POHLED ZÁPADNÍ




POHLED JIŽNÍ



POHLED VÝCHODNÍ



MODEL 2015
1. ZMĚNA 20.2.2015

Autorizovaný inženýr		Zpracovatel 
Vypracoval		Projekt
Investor-staveniště		Datum: 16.2.2015 Číslo HS: 35 054