

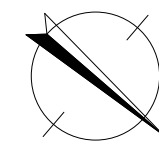


RODINNÝ DOMEK

NOVA Line 722A/45° +2M - ATYP

(POZEDNICOVÁ STĚNA v. 1,10m)
(BEZ PODSKLEPENÍ)
ROZTEČ VAZNIC 3200mm

PŮDORYS PŘÍZEMÍ
M 1:50



POZNÁMKA:

1. TECHNICKÉ ZMĚNY JSOU VYHAZENY.
2. DVEŘE JSOU KÓTOVÁNY S TOLERANCÍ 30mm.
3. POZEDNICOVÁ STĚNA JE ZVÝŠENA NA 1100mm.

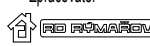
TABULKA MÍSTNOSTÍ

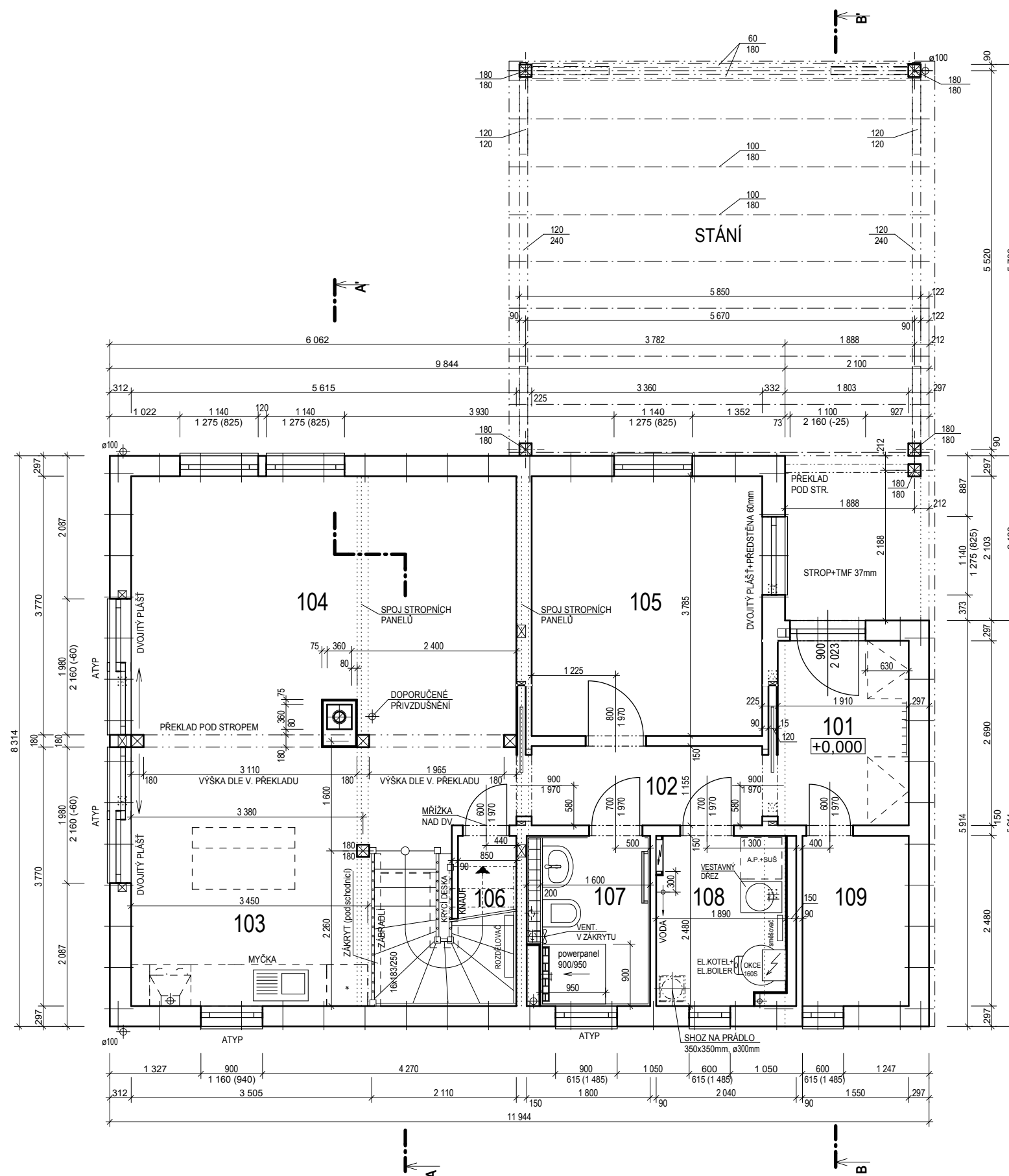
OZN.	ÚČEL MÍSTNOSTI	PLOCHA (m ²)
101	ZÁDVEŘÍ	8,83
102	CHODBA	7,36
103	KUCHYŇ	9,04
104	OBÝVACÍ POKOJ	28,69
105	POKOJ	12,72
106	KOMORA	6,78
107	KOUPELNA, WC	7,03
108	TECHNICKÁ MÍSTNOST	6,23
109	KOMORA	5,60

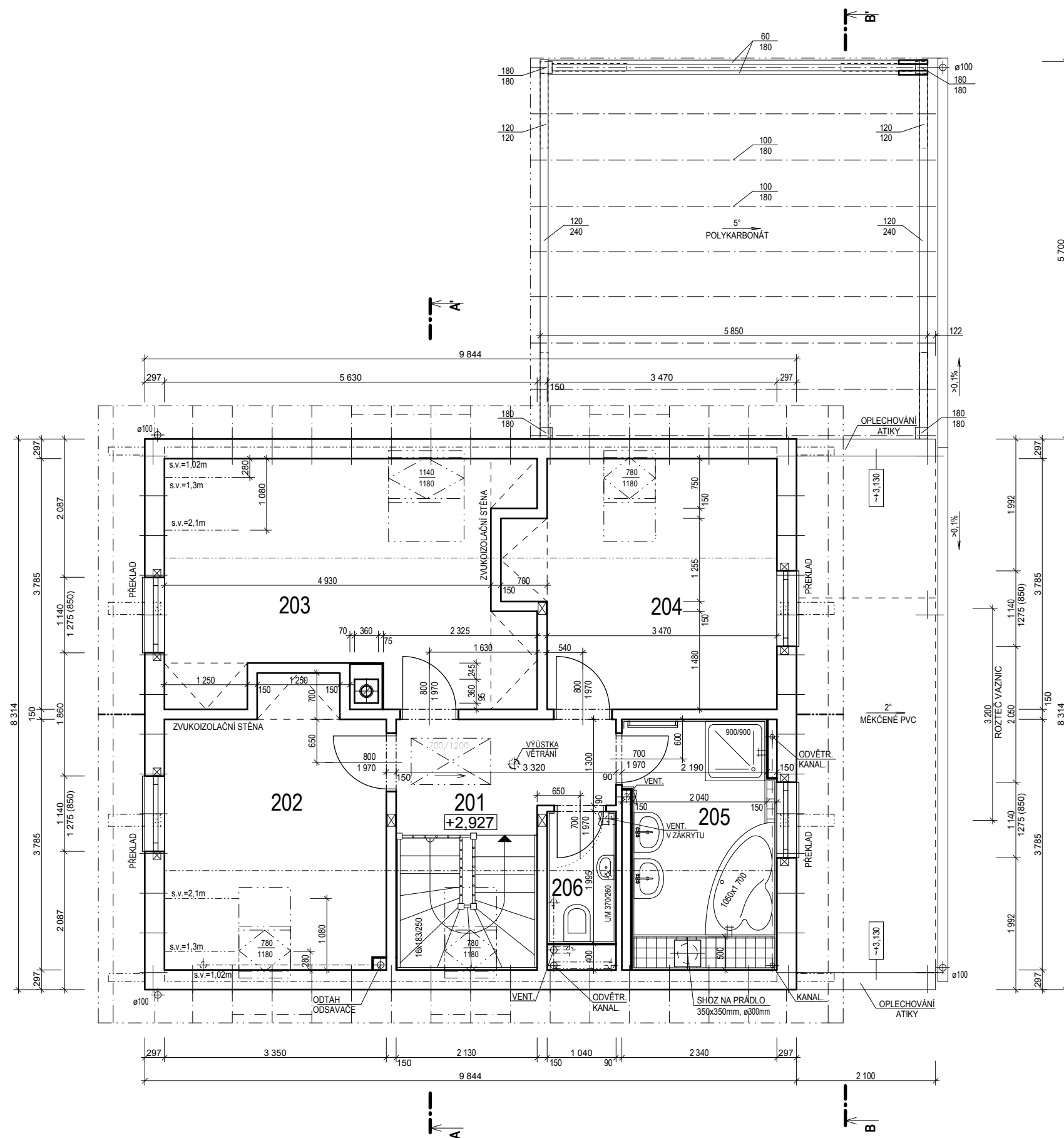
CELKOVÁ PLOCHA: 92,28 m²
ZASTAVĚNÁ PLOCHA: 132,35 m²

SCHODY N 723
SNĚHOVÁ OBLAST II.

MODEL 2015
4. ZMĚNA 10.12.2014

Autorizovaný inženýr		Zpracovatel 
Vypracoval		Projekt
Investor-stavěniště		Datum: 1.4.2014 Číslo HS: 35 042





RODINNÝ DOMEK

NOVA Line 722A/45° +2M - ATYP

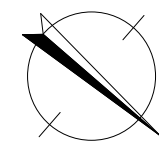
(POZEDNICOVÁ STĚNA v. 1,10m)

(BEZ PODSKLEPENÍ)

ROZTEČ VAZNIC 3200mm

PŮDORYS PODKROVÍ

M 1:50



POZNÁMKA:

1. TECHNICKÉ ZMĚNY JSOU VYHRAZENY.
2. DVEŘE JSOU KÓTOVÁNY S TOLERANCÍ 30mm.
3. POZEDNICOVÁ STĚNA JE ZVÝŠENA NA 1100mm.

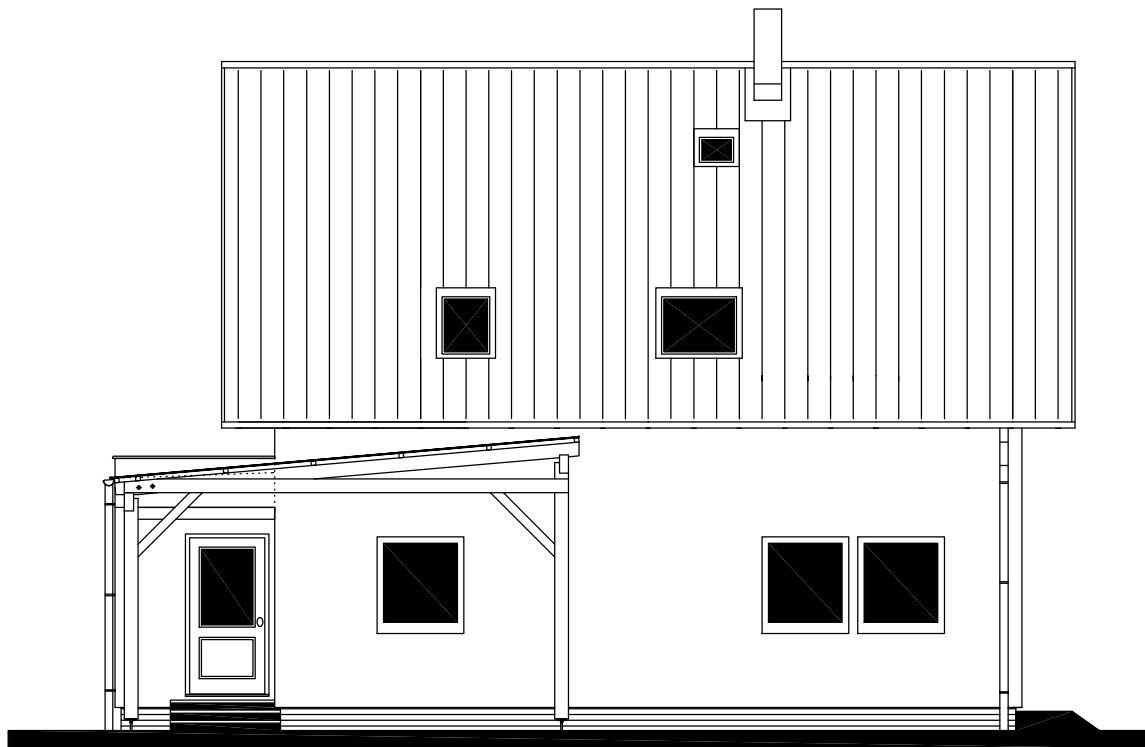
TABULKA MÍSTNOSTÍ

OZN.	ÚČEL MÍSTNOSTI	PLOCHA (m ²)
201	CHODBA	5,27
202	POKOJ	13,51
203	POKOJ	18,78
204	POKOJ	14,01
205	KOUPELNA	8,31
206	WC	2,07

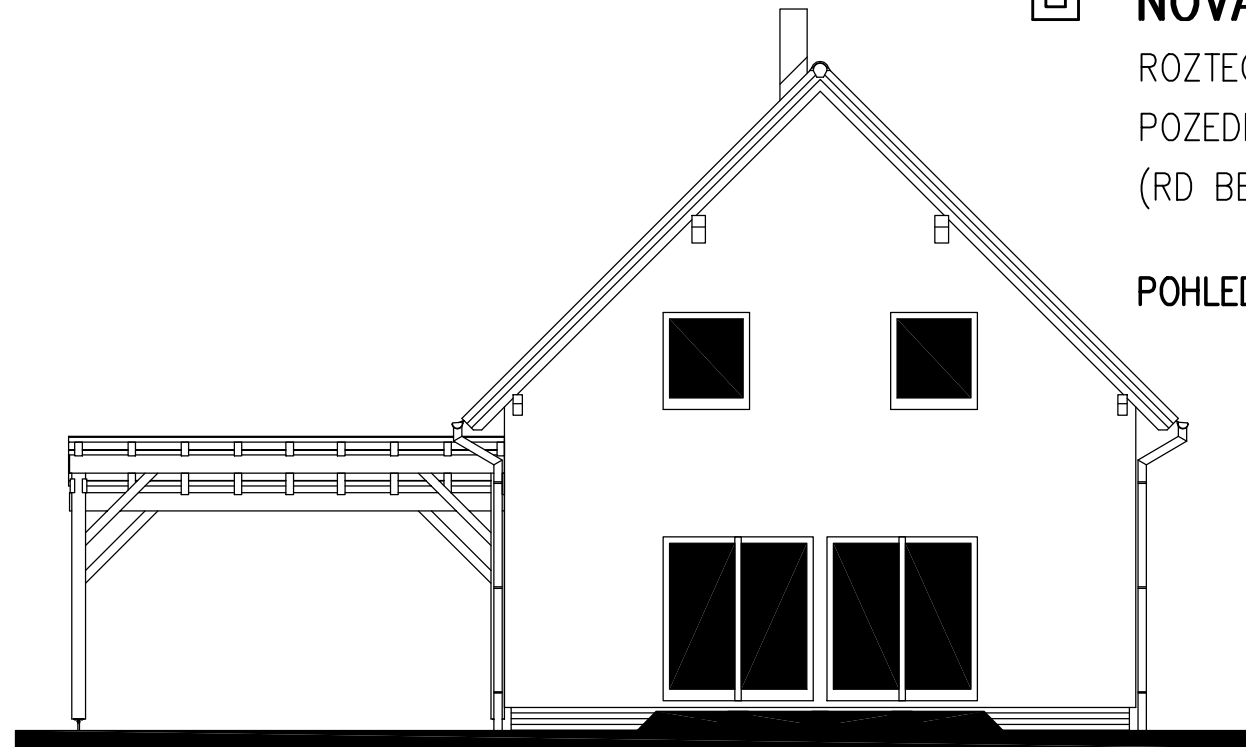
CELKOVÁ PLOCHA: 61,95 m²SCHODY N 723
SNĚHOVÁ OBLAST II.MODEL 2015
4. ZMĚNA 10.12.2014

Autorizovaný inženýr	Zpracovatel
Vypracoval	Projekt
Investor-staveniště	Datum: 1.4.2014 Číslo HS: 35 042

POHLED JIHOZÁPADNÍ



POHLED JIHOVÝCHODNÍ



RODINNÝ DOMEK

NOVA Line 722A/45°-ATYP

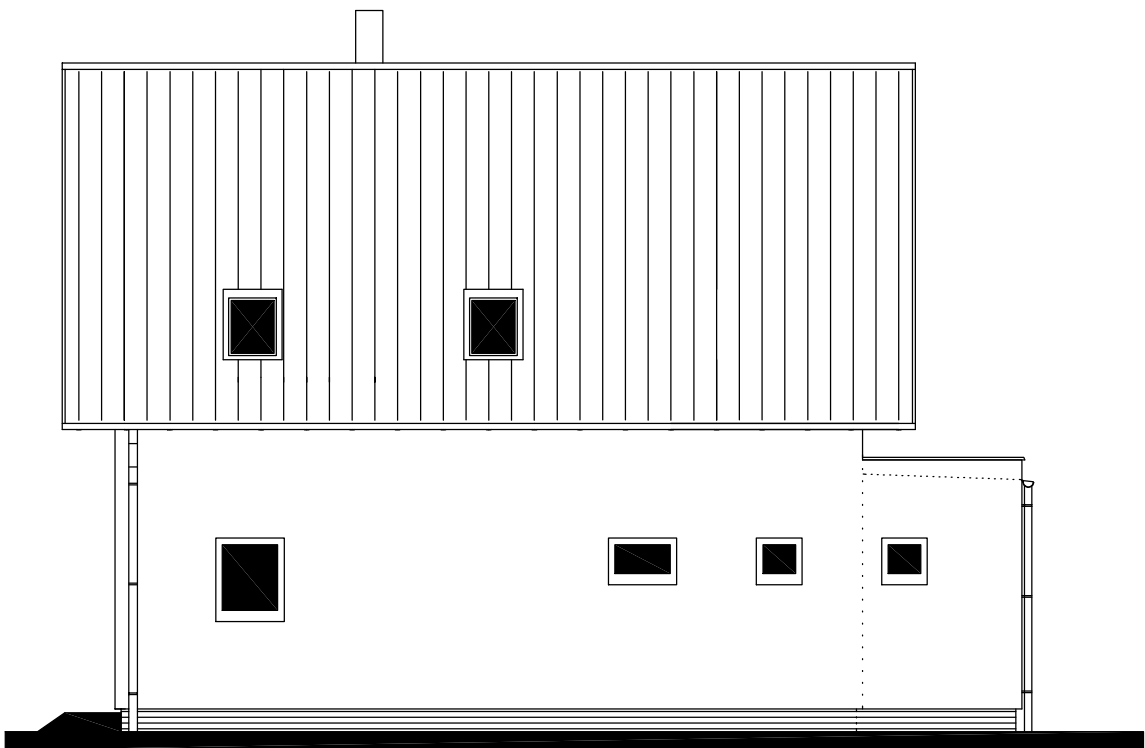
ROZTEČ VAZNIC 3200mm

POZEDNICOVÁ STĚNA v. 1100mm

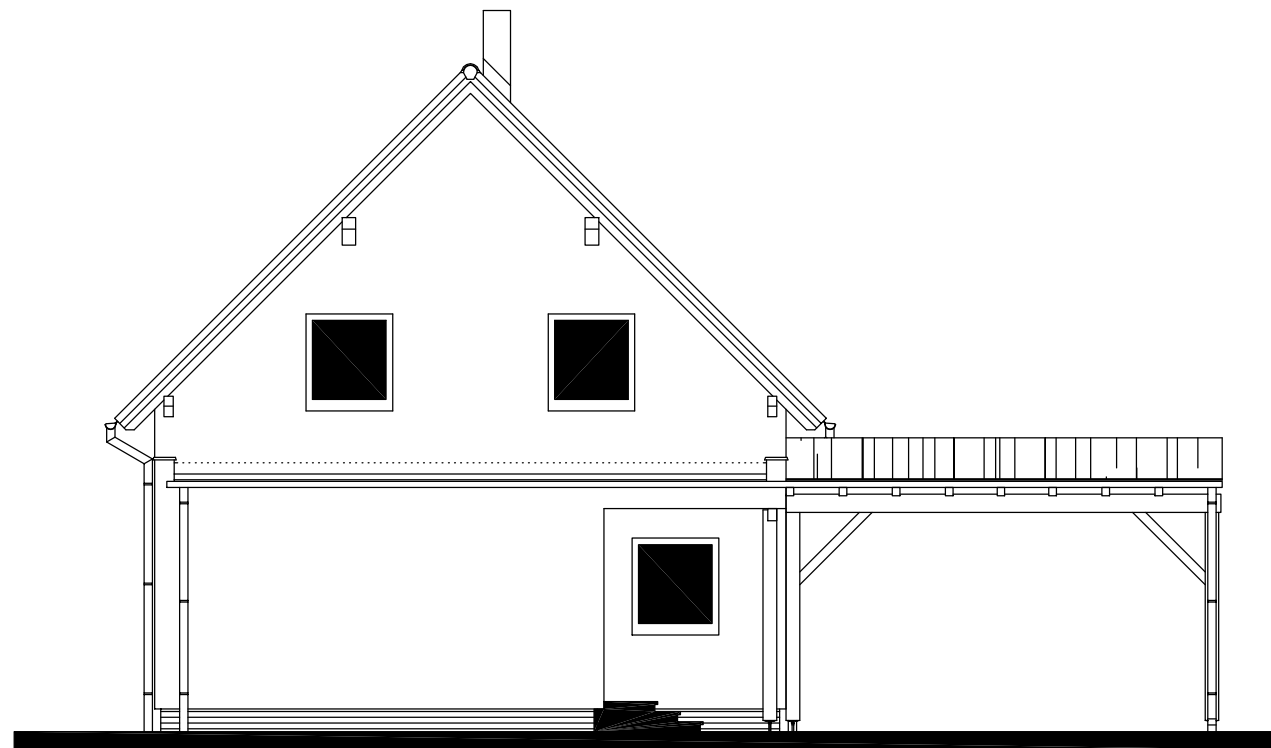
(RD BEZ PODSKLEPENÍ)

POHLEDY M 1:100


POHLED SEVEROVÝCHODNÍ



POHLED SEVEROZÁPADNÍ



MODEL 2015
4. ZMĚNA 10.12.2014

Autorizovaný inženýr		Zpracovatel 
Vypracoval		Projekt
Investor-staveniště		Datum: 1.4.2014 Číslo HS: 35 042