

12964 - TERMOFASÁDA

v.č. : 003

RODINNÝ DŮM
RD DRAGON 130-EVO
+ GARŽ

PŮDORYS PRÍZEMÍ

M 1:50

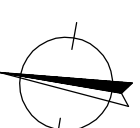
LEGENDA MÍSTNOSTI :

ČÍSLO ÚČEL MÍSTNOSTI	PLOCHA m ²
101 ZADVĚŘÍ	4,02
102 CHODBA	4,89
103 OBYVACÍ POKOJ	32,64
104 KUCHYŇ	10,56
105 KOMORA	3,49
106 POKOJ	11,91
107 KOUPELNA	6,21
108 TECH. MÍSTNOST 2	3,74
109 GARŽ	(26,77)

OBYTNÁ PLOCHA : 44,55
 PŘÍSLUŠENSTVÍ (BEZ GARŽE): 32,91
 CELKOVÁ PLOCHA (PODLAHOVÁ) : 77,46
 ZASTAVĚNÁ PLOCHA (VČETNĚ GAR.): 130,43

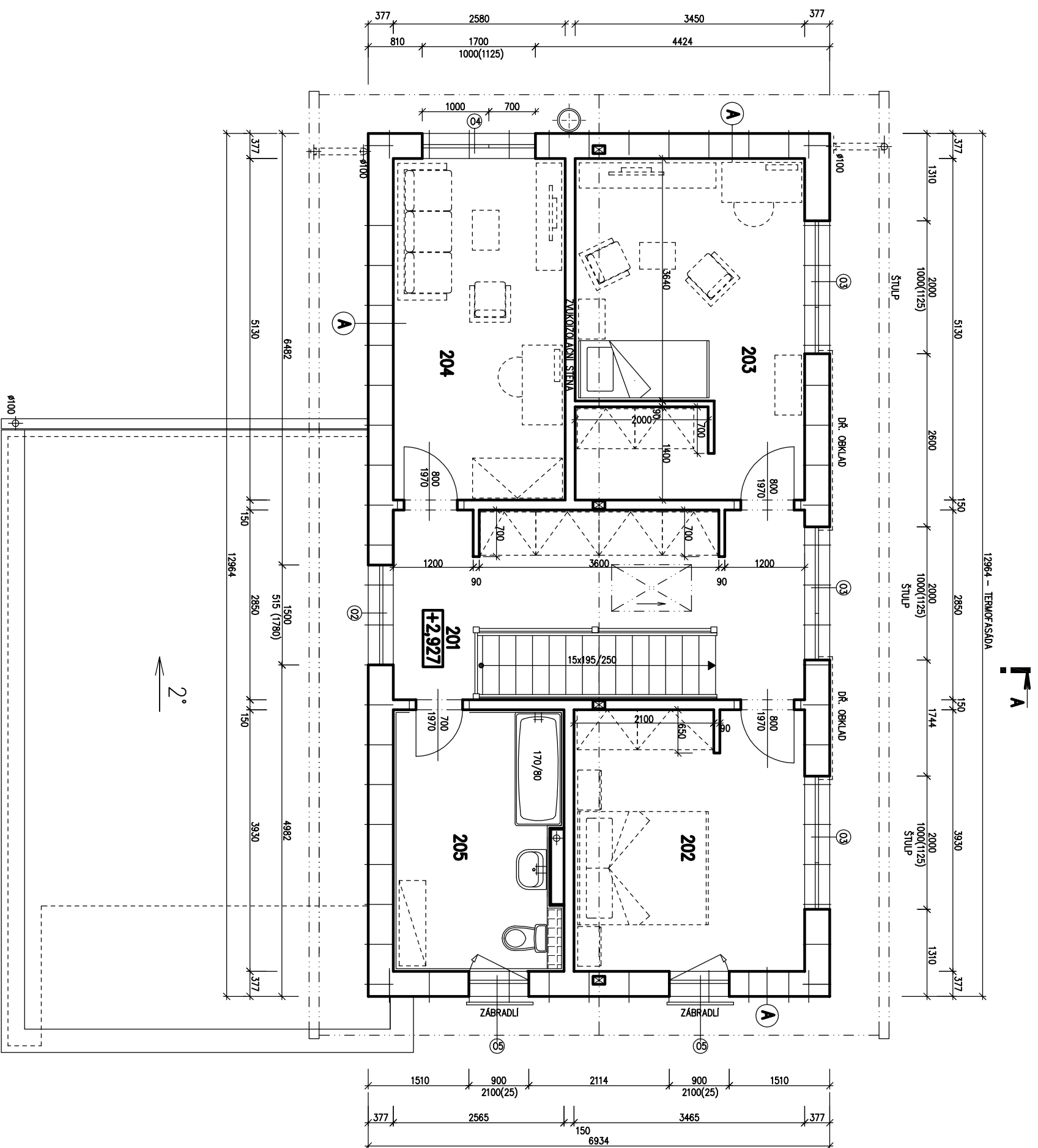
POZNÁMKA:

- ZARÍZOVACÍ PŘEDMĚTY A KONSTRUKCE ZAKRESLENÉ ČÁRKOVANĚ NEJSOU SOUČÁSTÍ DODÁVKY RD.
- TECHNICKÉ ZMĚNY JSOU VYHRAZENY.



S.O. VI.
MODEL 14

Autorizovaný inženýr	Ing. Zdeněk Chromý	Zpracovatel	Ing. David Ondra
Projekt	RD DRAGON 130-EVO	Datum:	01/2014
Investor - dle zadání	xxx	Číslo HS:	xxx



12964 - TERMOFASÁDA



v.č. : 004

RODINNÝ DŮM
RD DRAGON 130-EVO
+GARŽ

PŮDORYS PODKROVI

M 1:50

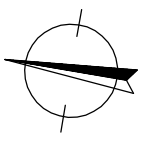
LEGENDA MÍSTNOSTI :

ČÍSLO ÚČEL MÍSTNOSTI	PLOCHA m ²
201 CHODBA	13,87
202 LOŽNICE	13,56
203 POKOJ	17,45
204 POKOJ	13,23
205 KOUPELNA	9,83

OBYTNÁ PLOCHA : 44,24
 PŘÍSLUŠENSTVÍ : 23,70
 CELKOVÁ PLOCHA (PŮDLAHOVÁ) : 67,94

POZNÁMKA:

- ZARÍZOVACÍ PŘEDMĚTY A KONSTRUKCE ZAKRESLENÉ ČAROVANĚ NEJSOU SOUČÁSTÍ DODÁVKY RD.
- TECHNICKÉ ZMĚNY JSOU VYHRAZENY.



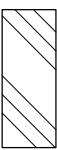





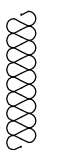

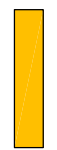


S.O. VI.
MODEL 14

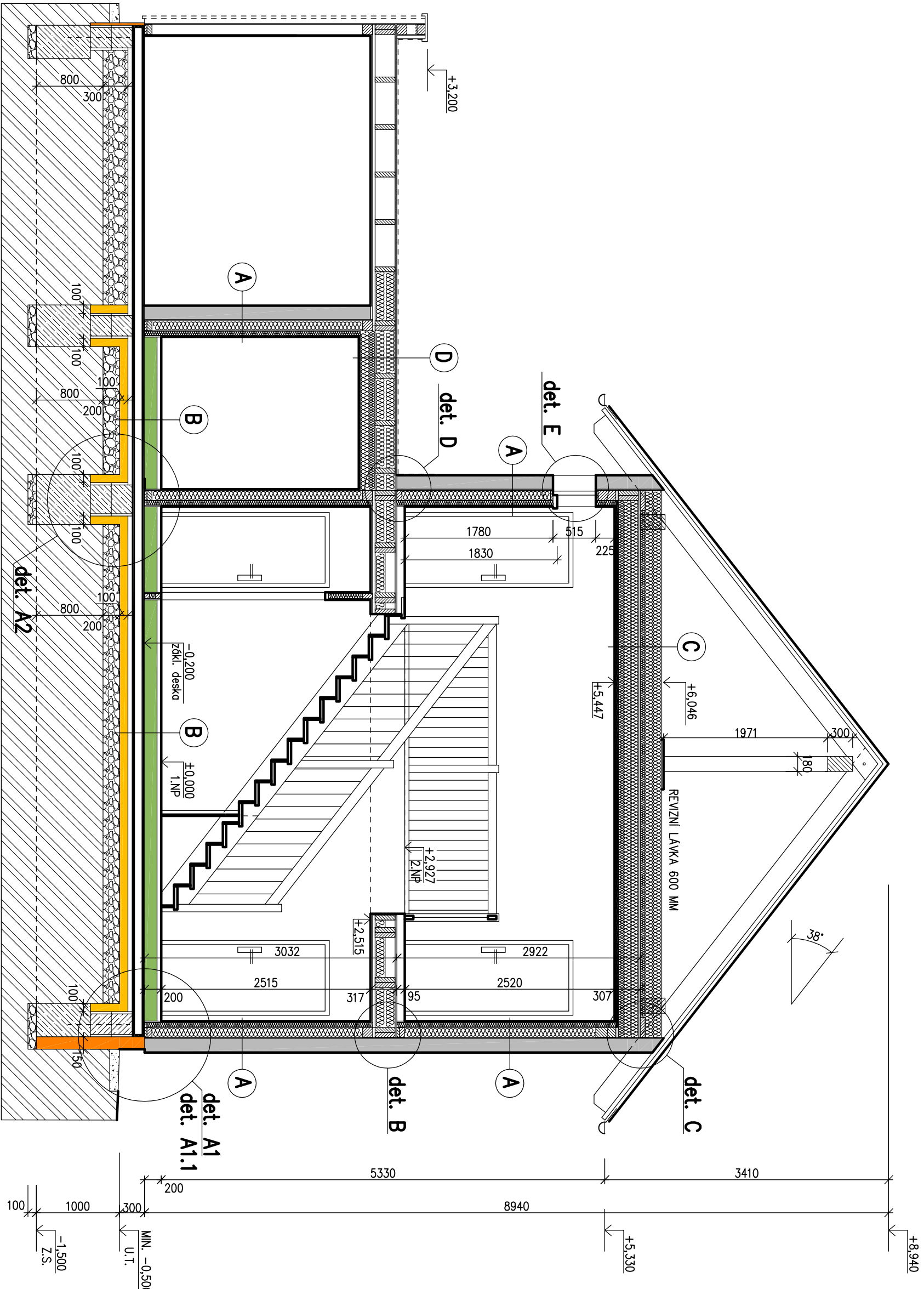
Autorizovaný inženýr	Ing. Zdeněk Chromý	Zpracoval	Ing. David Ondra
Projektant	Ing. David Ondra	Projektl	Ing. David Ondra
Vypracoval	Ing. David Ondra	Datum:	01/2014
Investor - dle zadání	xxx	Číslo HS:	xxx

RODINNÝ DŮM
RD DRAGON 130-EVO
+GARŽ

ŘEZ A-A
 M 1:50

LEGENDA MATERIÁLU

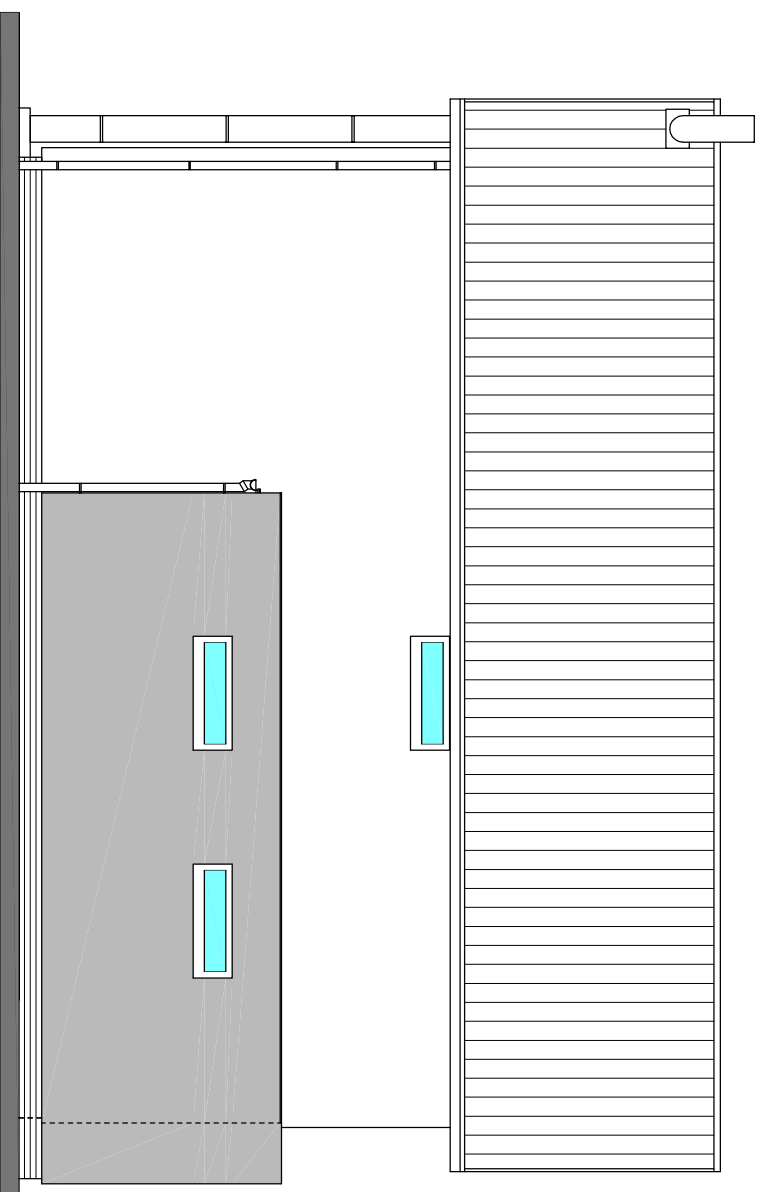
-  UPRAVENÝ ROSTLÝ TERÉN
-  PODSYP Z DRCENEHO KAMENIVA (frakce 32-64)
tl. min. 200 mm (nutní na 0,2 MPa)
-  VMÝVANÝ ŠTĚPK (okapový chodník)
-  ZAKL. DESKA z bet. C 20/25 + oc. síť 150/150/8
tl. 150 mm
-  PROSTÝ BETON
-  DŘEVO
-  TEPelná IZOLACE – minerální
-  TEPelná IZOLACE – Styrotherm plus 100 (fasádní)
-  TEPelná IZOLACE – Styrotherm plus 100 (podlahový)
-  TEPelná IZOLACE – Styro perimetr
-  TEPelná IZOLACE – Styro SD



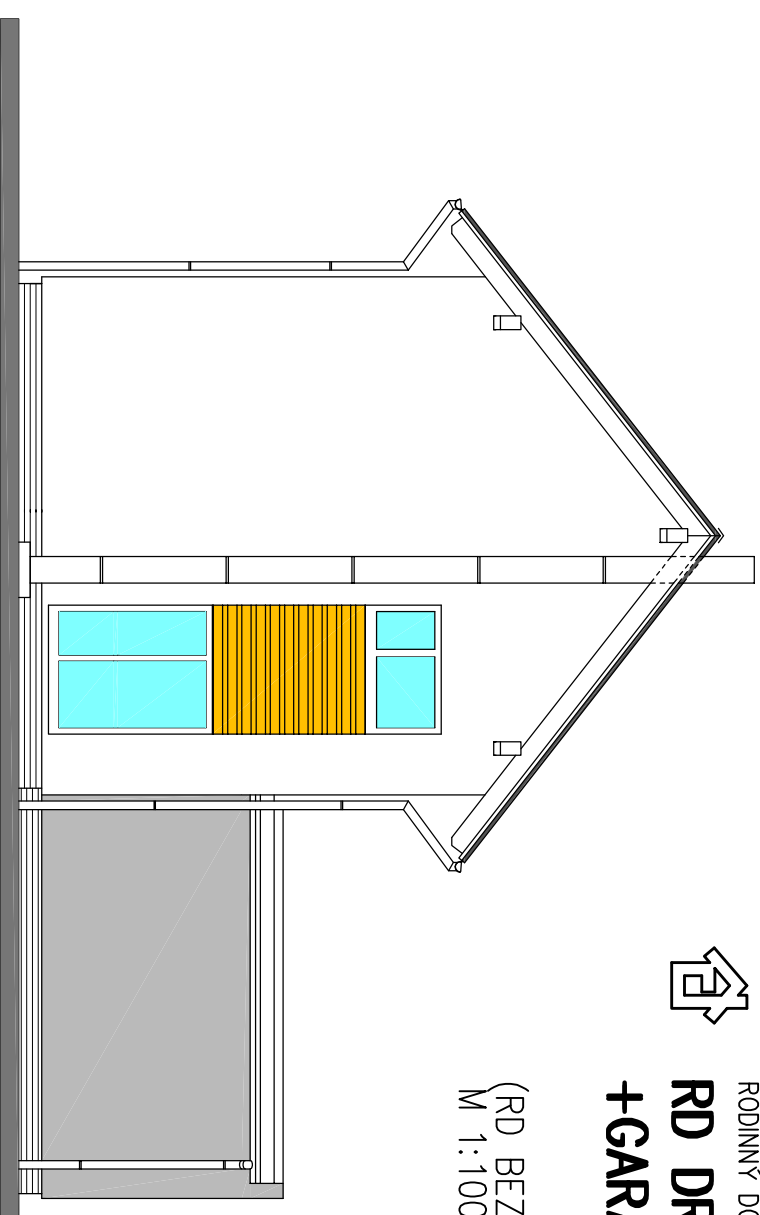
S.O. VI.
 MODEL 14

Autorizovaný inženýr		Ing. Zdeněk Chromý	
Vpracovatel		Ing. David Ondra	
Investor-stavovatel		xxx	
Zpracovatel		Projekt	
Datum: 01/2014		Číslo HS: xxx	

POHLED SEVERNÍ



POHLED VÝCHODNÍ



v.č. : 008

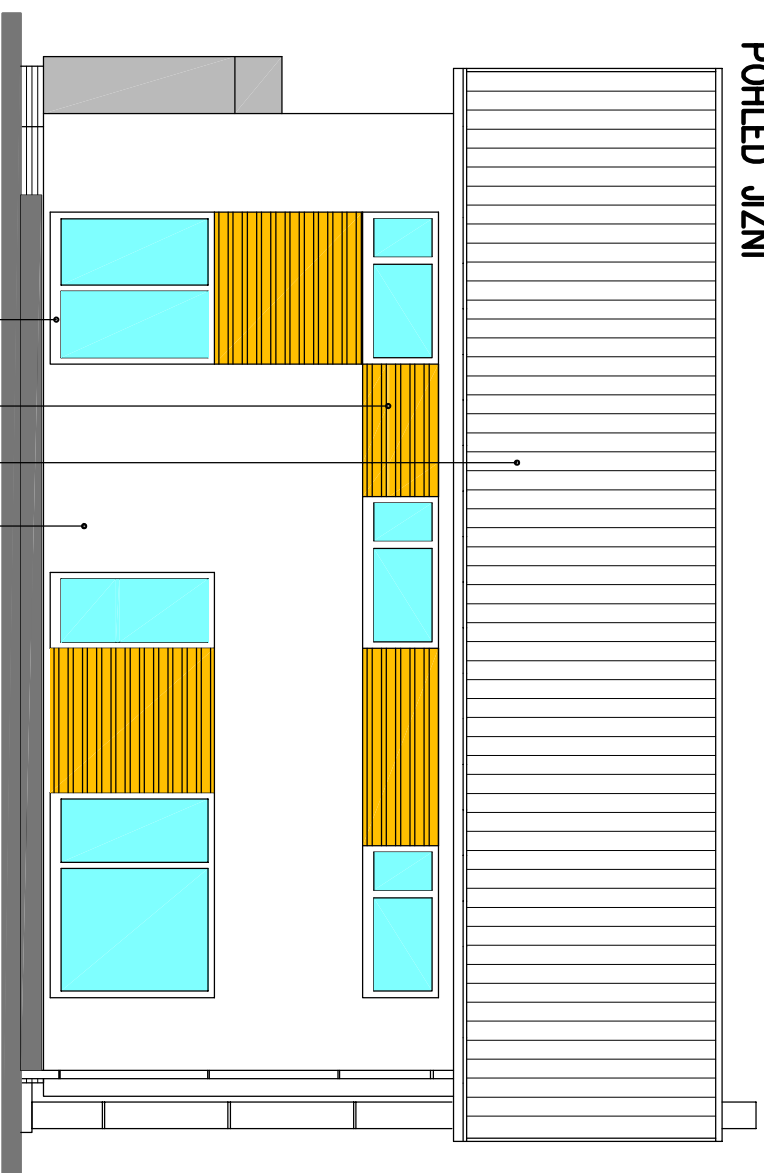


RODINNÝ DOMEK

RD DRAGON 130-EVO
+GARÁŽ

(RD BEZ PODSKLEPENÍ)
M 1:100

POHLED JIŽNÍ



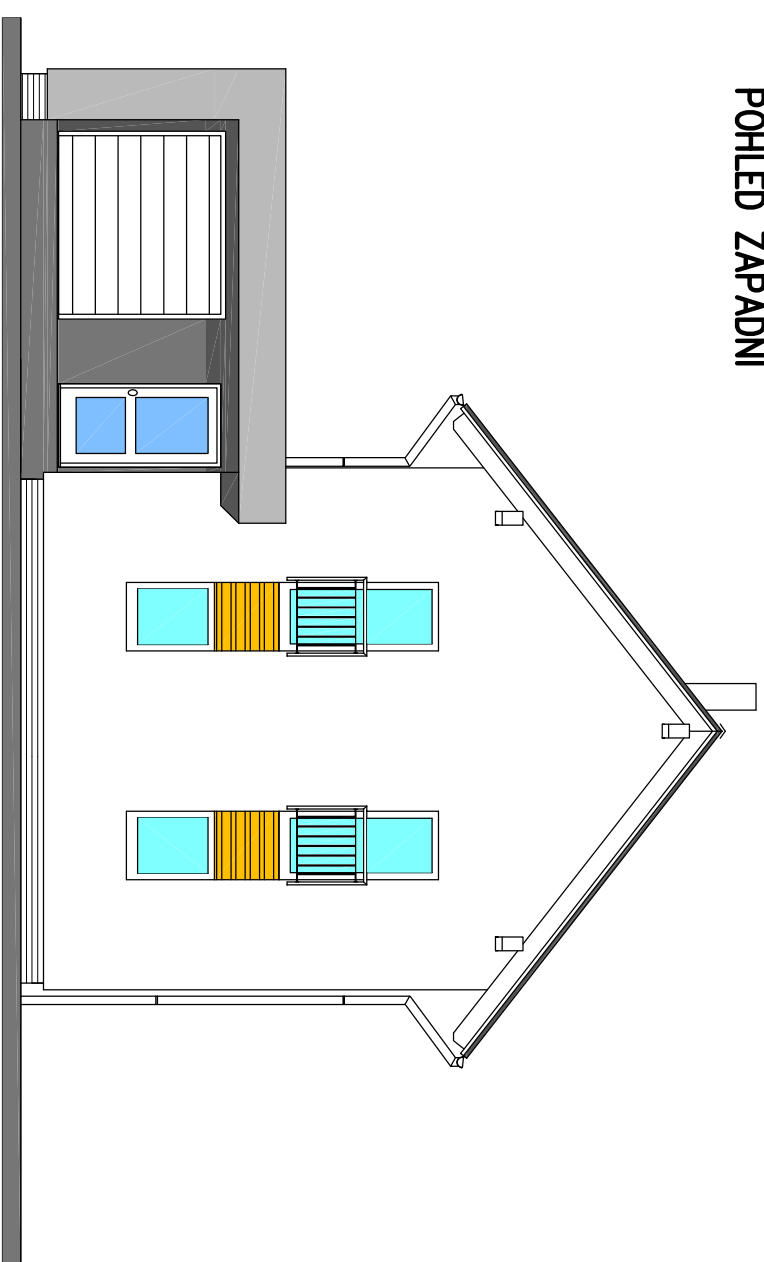
OKENNÍ VÝPLNĚ PLASTOVÉ
ODSTÍN BÍLÝ

OBKLAD NA FASÁDĚ (dřevo, obklad. pásek apod.)

STŘEŠNÍ KRYTINA – betonová taška

FASÁDA – OMÍTKA TOČENÁ
ODSTÍN BÍLÝ

POHLED ZAPADNÍ



Autorizovaný inženýr		Ing. Zdeněk Chromý	
Vpracoval		Ing. David Ondra	
Investor – staveniště		Ing. David Ondra	
		xxx	
Zpracoval		Projekt	
Datum: 01/2014		Číslo HS: xxx	

MOB. 14