



RÝMAŘOVSKÉ **DOMY**

www.rdrymarov.cz



AURELIANUS

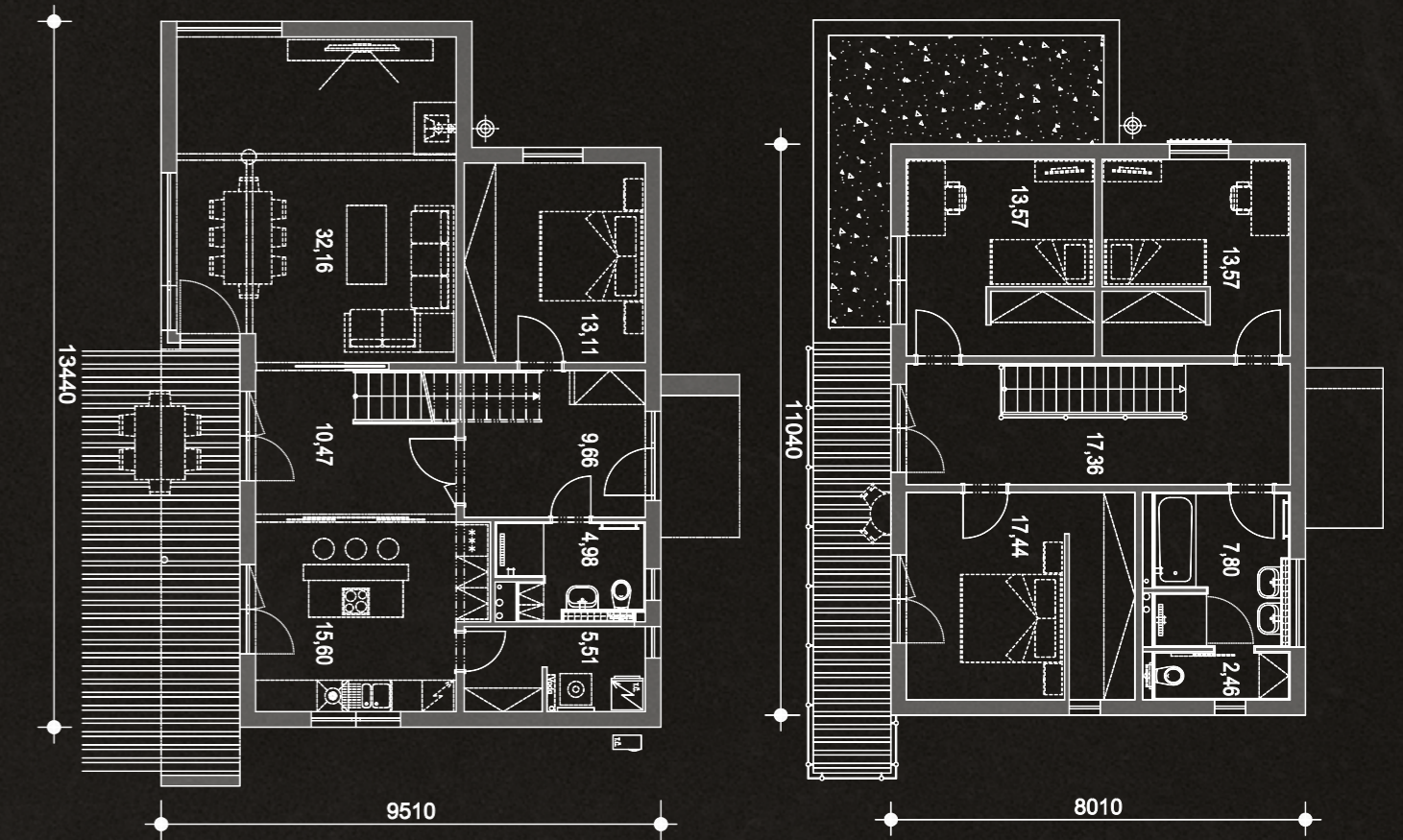
/CZ

Dům s typovým označením Aurelianus slibuje příjemné pocity z bydlení a nabízí řadu atraktivních prvků. Patří mezi ně velkoryse koncipované rozlohy všech místností s dostatkem úložných prostorů a dále kryté terasy v obou podlažích.

/DE

Dieses Haus mit der Typenbezeichnung Aurelianus verspricht ein angenehmes Wohngefühl und bietet eine Reihe attraktiver Elemente. Dazu gehören die großzügig konzipierten Räume mit ausreichend Abstellplätzen sowie die überdachten Terrassen in beiden Stockwerken.





/CZ
PARAMETRY DOMU

Zastavěná plocha (bez teras): 125,52 m²
 Podlahová plocha (dům – bez teras, bez garáže): 163,69 m²
 Sklon střechy - plochá: 5°
 Rozměr domu: 13,44 × 9,51 m

/DE
Hausparameter

Bebaute Fläche (ohne Terrassen): 125,52 m²
 Fußbodenfläche (Haus - ohne Terrassen, ohne Garage): 163,69 m²
 Dachneigung – Flachdach: 5°
 Hausabmessungen: 13,44 × 9,51 m



HONORIUS

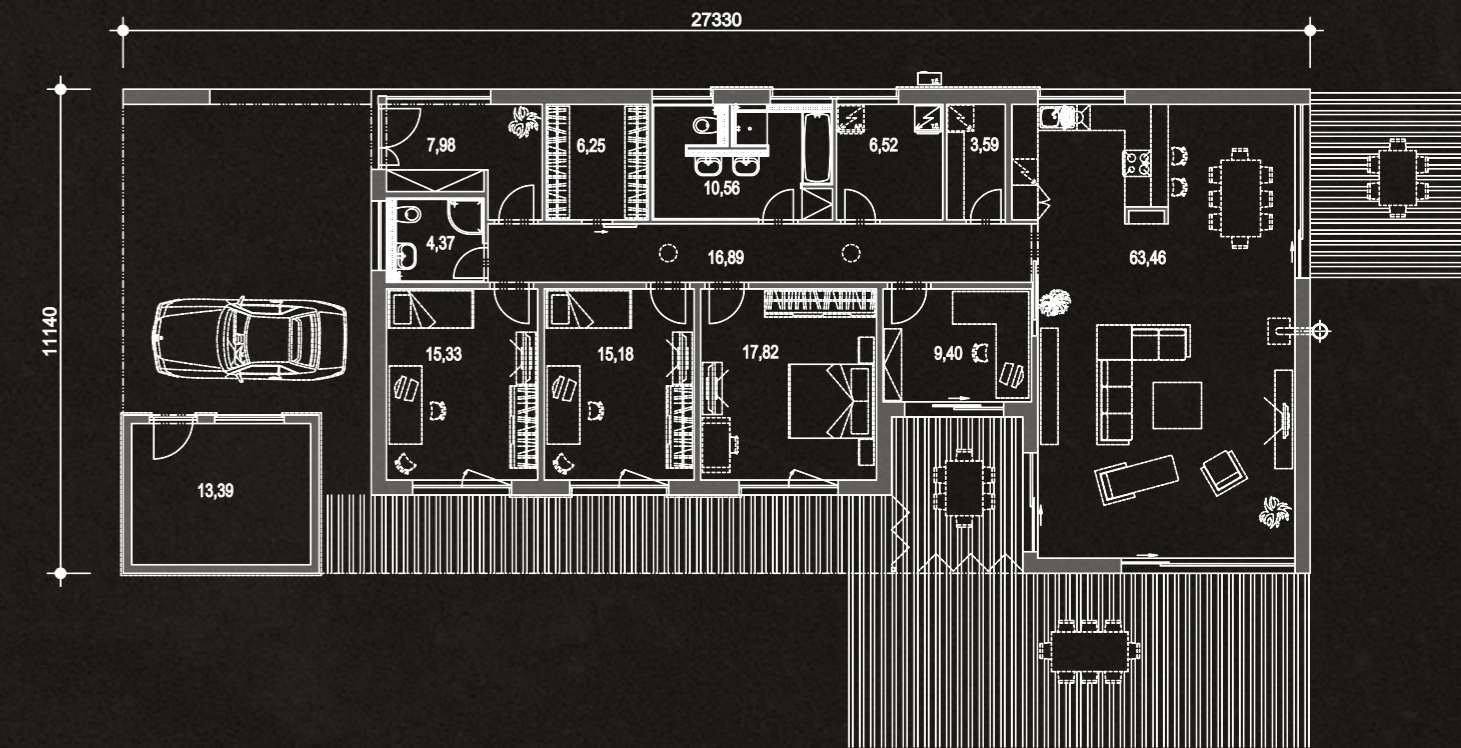
/CZ

Pokud mluvíme o domu nazvaném Honorius, musíme začít u typové řady bungalovů Largo, které se dlouhodobě řadí k nejžádanějším domům rýmařovské produkce. Přičemž bungalov se momentálně těší oblibě i velmi obecné, bydlení v jedné výškové úrovni přináší více žádaných kvalit.

/DE

Wenn wir über das Haus Namens Honorius sprechen, müssen wir mit der Bungalowtypenreihe Largo beginnen, die langfristig zu den beliebtesten Häusern der Produktion in Rýmařov gehören. Dabei sind Bungalows momentan auch allgemein sehr beliebt, das Wohnen auf einer Ebene bringt mehr der gewünschten Qualität.





/CZ
PARAMETRY DOMU

Zastavěná plocha (bez teras): **304,50 m²**

Podlahová plocha (dům – bez teras, bez garáže): **177,35 m²**

Sklon střechy - plochá: **5°**

Rozměr domu: **27,33 × 11,40 m**

/DE
Hausparameter

Bebaute Fläche (ohne Terrassen): **304,50 m²**

Fußbodenfläche (Haus - ohne Terrassen, ohne Garage): **177,35 m²**

Dachneigung – Flachdach: **5°**

Hausabmessungen: **27,33 × 11,40 m**



SEVERUS

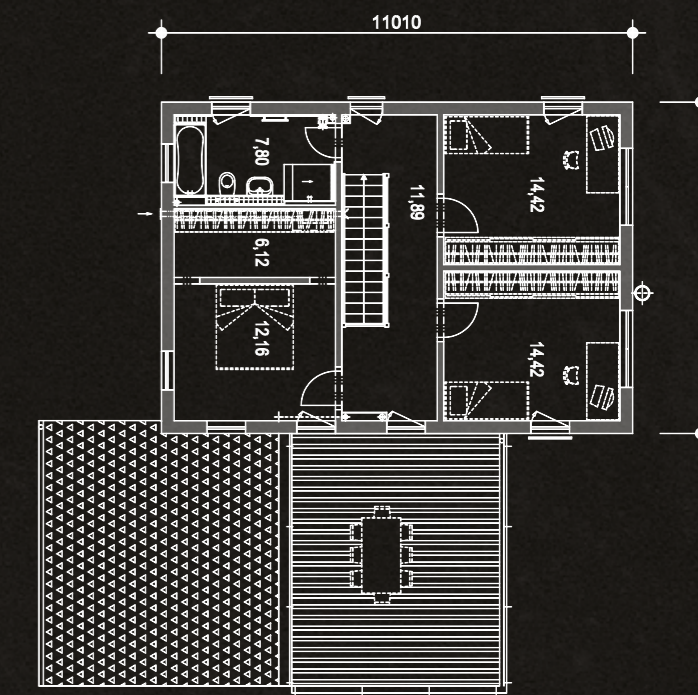
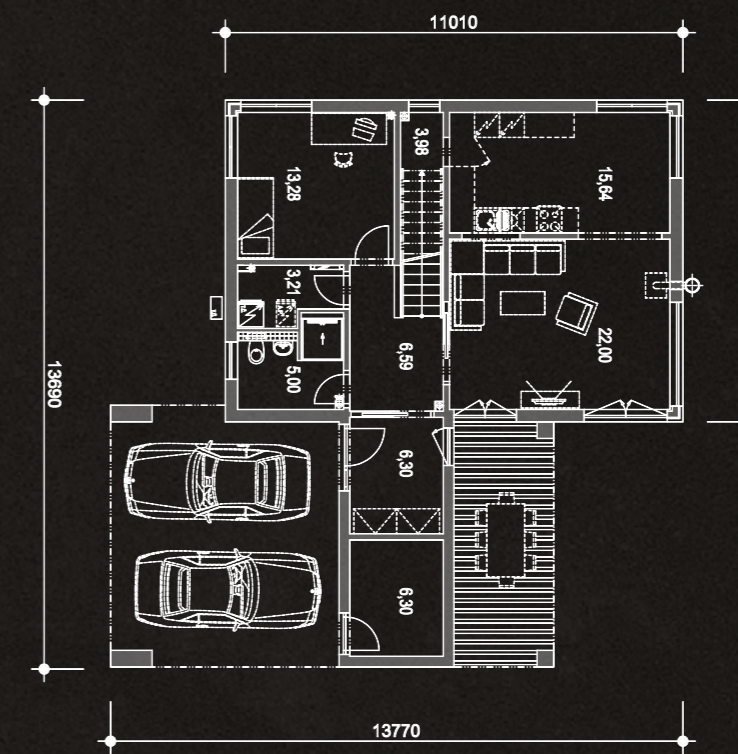
/CZ

Standardně stavěné plochostřeché domy typové řady RD Rýmařov Rohe dostávají ve variantě Severus luxusnější řešení interiéru i výrazně atraktivnější podobu. Jde o dům spíše městského pojetí, který určitě obstojí v prostředí klasických vilových čtvrtí.

/DE

Die Standardflachdachhäuser der Typenreihe RD Rýmařov Rohe erhalten in der Variante Severus eine luxuriösere Lösung der Innenräume und ein deutlich attraktiveres Äußeres. Es handelt sich um ein eher für die Stadt gedachtes Haus, das bestimmt auch in einem klassischen Villenviertel Erfolg haben kann.





/CZ
PARAMETRY DOMU

Zastavěná plocha (bez teras): **149,31 m²**
 Podlahová plocha (dům – bez teras, bez garáže): **149,02 m²**
 Sklon střechy - plochá: 5°, variantně sedlová: 25°
 Rozměr domu: **11,01 × 7,74 m, vč. stání 13,77 × 13,69 m**

/DE
Hausparameter

Bebaute Fläche (ohne Terrassen): **149,31 m²**
 Fußbodenfläche (Haus - ohne Terrassen, ohne Garage): **149,02 m²**
 Dachneigung – Flachdach: 5°, als Variante Satteldach: 25°
 Hausabmessungen: **11,01 × 7,74 m, incl. Raum 13,77 × 13,69 m**





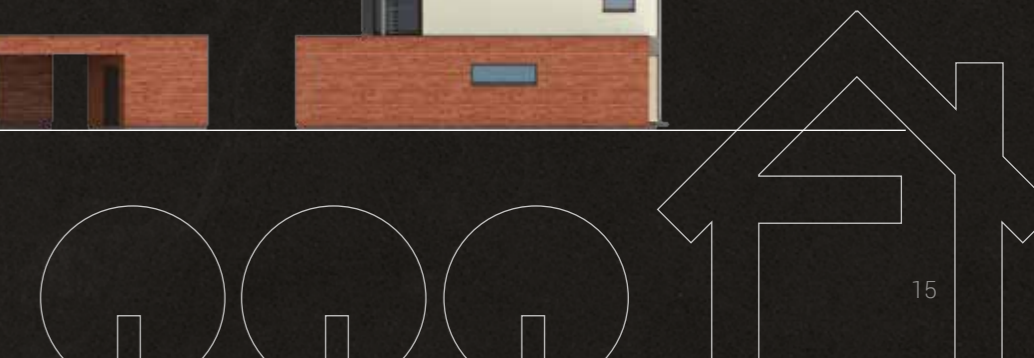
TIBERIUS

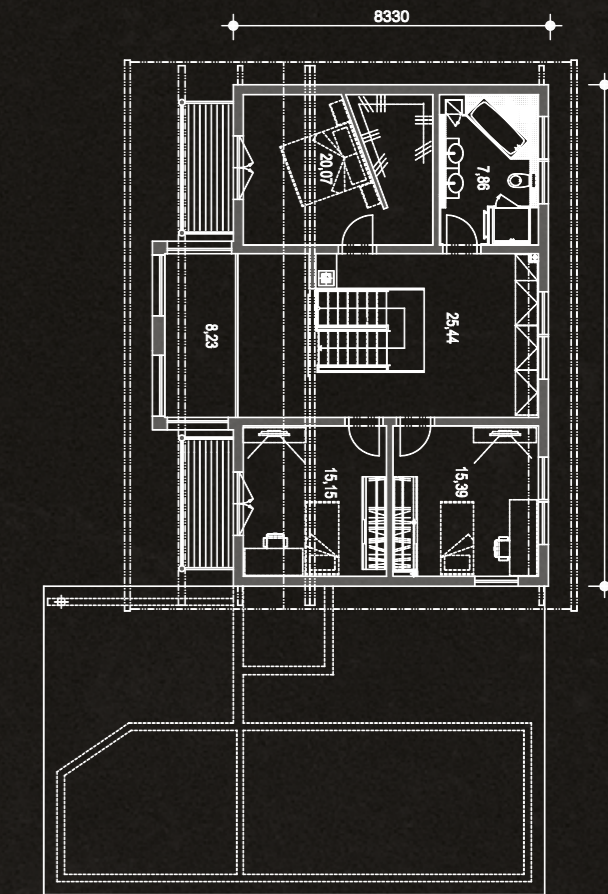
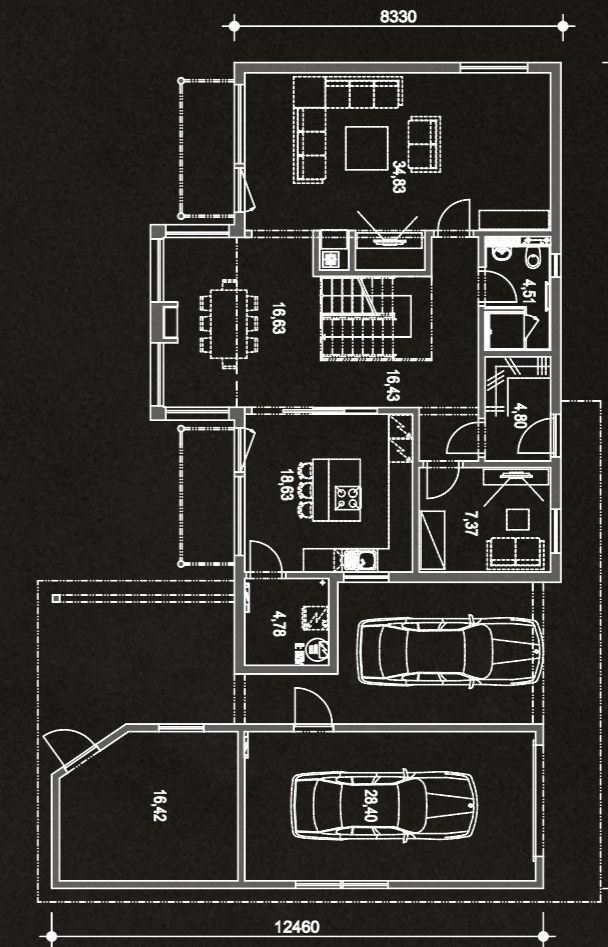
/CZ

Kořeny podoby a fungování rodinného domu Tiberius hledíme v největším z rýmařovských standardně stavěných domů Kubis Vario. Ten často bývá vzpomínán jako ideální skloubení funkčnosti s moderním pojetím dispozice, komfortem v obytné ploše a nadčasovým vnějším vzhledem.

/DE

Den Ursprung der Form und der Funktion des Einfamilienhauses Tiberius finden wir im größten, standardmäßig gebauten Haus Kubis Vario aus Rýmařov. Dieses wird häufig als die ideale Verbindung der Funktionalität und der modernen Disposition erwähnt. Es bietet komfortable Wohnflächen sowie ein zeitloses Äußeres.





/CZ
PARAMETRY DOMU

Zastavěná plocha (bez teras): 202,50 m²

Podlahová plocha (dům – bez teras, bez garáže): 152,80 m²

Sklon střechy - pultová: 14°

Rozměr domu: 8,33 × 21,36 m

/DE
Hausparameter

Bebaute Fläche (ohne Terrassen): 202,50 m²

Fußbodenfläche (Haus - ohne Terrassen, ohne Garage): 152,80 m²

Dachneigung – Pultdach: 14°

Hausabmessungen: 8,33 × 21,36 m



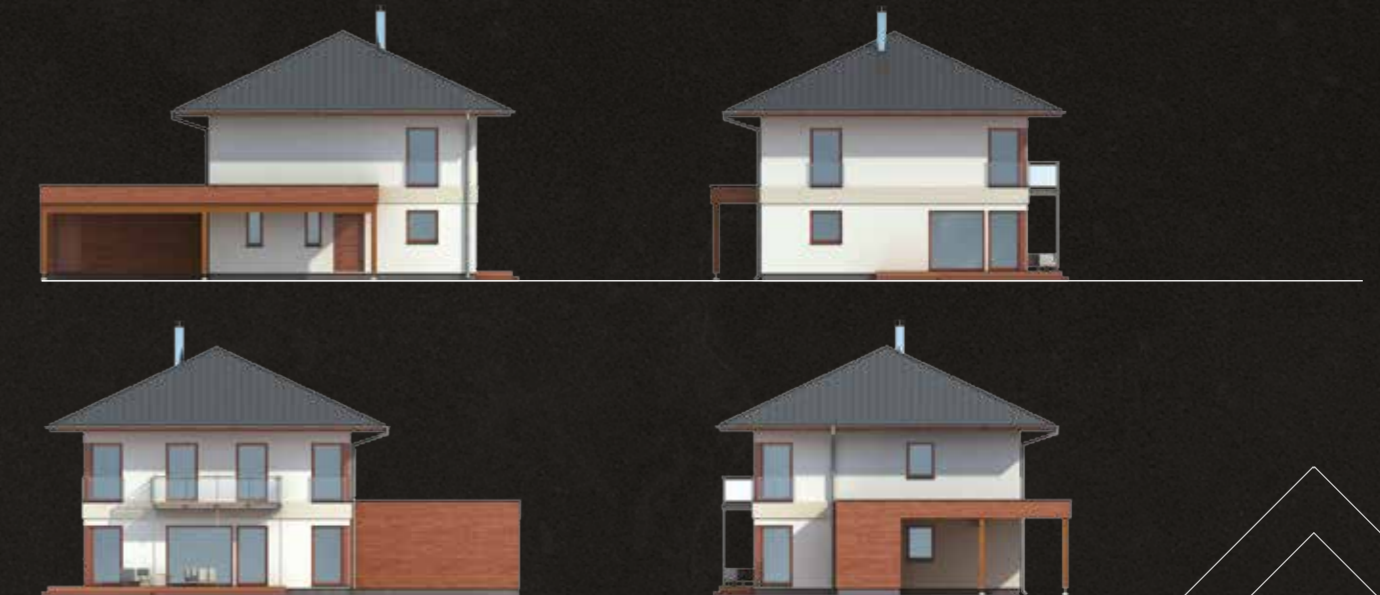
TITUS

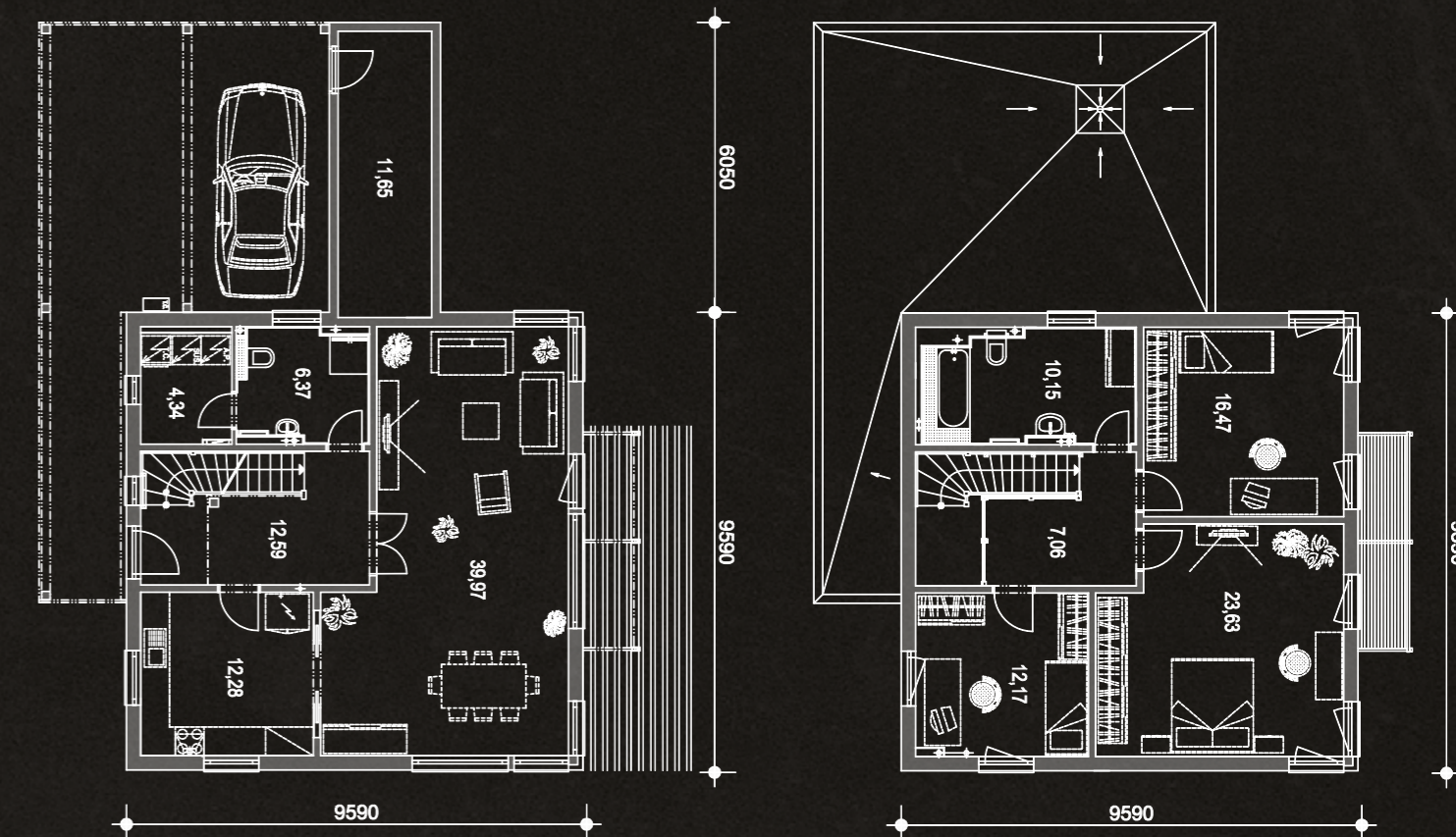
/CZ

Přímočaré tvary a zřejmá snaha obestavět co největší prostor za pomoci co nejmenších ploch obvodových stěn, jsou výsledkem snahy realizovat dům s co nejnižšími energetickými nároky. Dům Titus prvořadě charakterizuje konstrukčně nekomplikované pojetí, které na čtvercovém půdorysu umožňuje více dispozičních variant.

/DE

Die geradlinigen Formen und das offensichtliche Bestreben, einen möglichst großen Raum mit möglichst kleinen Außenwandflächen zu bauen, basieren auf der Bemühung, ein Niederenergiehaus zu realisieren. Das Haus Titus zeichnet sich in erster Reihe durch unkomplizierte konstruktive Lösung aus, die auf quadratischem Grundriss mehrere Dispositionsvarianten erlaubt.





/CZ
PARAMETRY DOMU

Zastavěná plocha (bez teras): **152,44 m²**
 Podlahová plocha (dům – bez teras, bez garáže): **145,03 m²**
 Sklon střechy - valbová: **25°**
 Rozměr domu: **9,59 x 9,59 m**

/DE
Hausparameter

Bebaute Fläche (ohne Terrassen): **152,44 m²**
 Fußbodenfläche (Haus - ohne Terrassen, ohne Garage): **145,03 m²**
 Dachneigung – Walmdach: **25°**
 Hausabmessungen: **9,59 x 9,59 m**





TRAIANUS

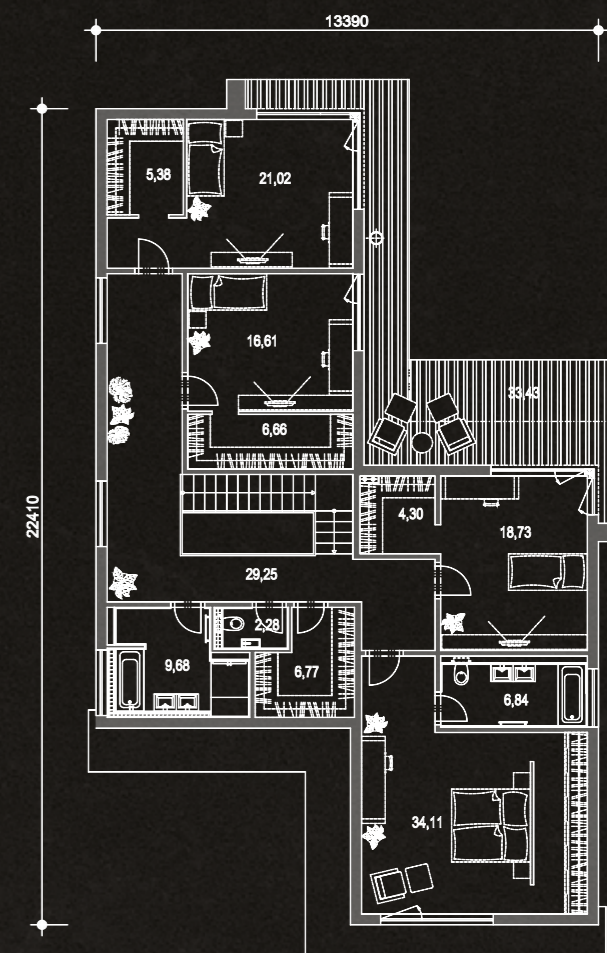
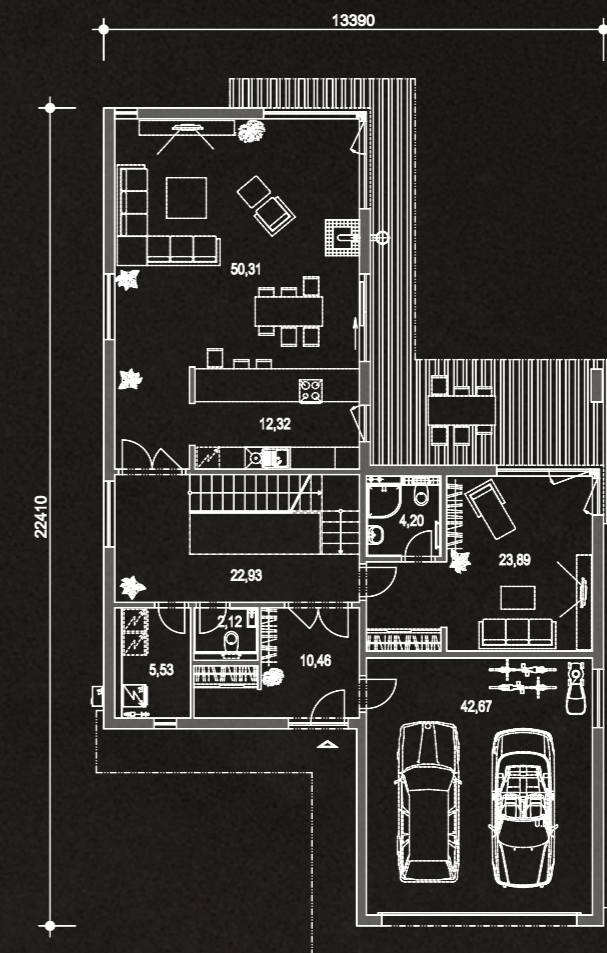
/CZ

Kvality nejlepších tradic stavebního stylu označovaného jako funkcionalismus jsou natolik silné, že tato architektura znovu a znovu láká nejen stavebníky rodinných domů, ale i projektanty. Objekt vyniká stylovou čistotou a otevřeným půdorysem.

/DE

Die Qualitäten der besten Traditionen des als Funktionalismus bezeichneten Baustils sind dermaßen stark, dass diese Architektur immer wieder nicht nur für Bauherren von Einfamilienhäusern sondern auch für Planer attraktiv ist. Das Objekt zeichnet sich durch Stilreinheit und einen offenen Grundriss aus.



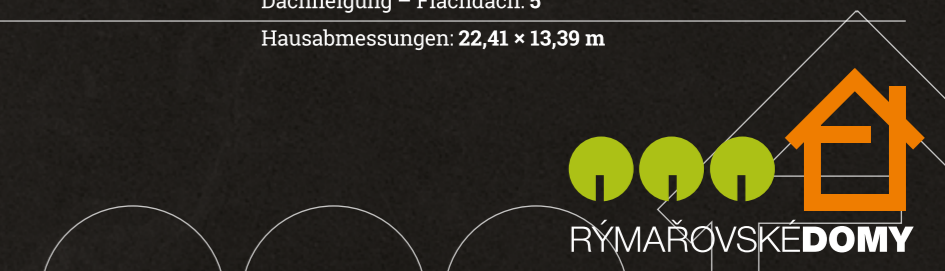


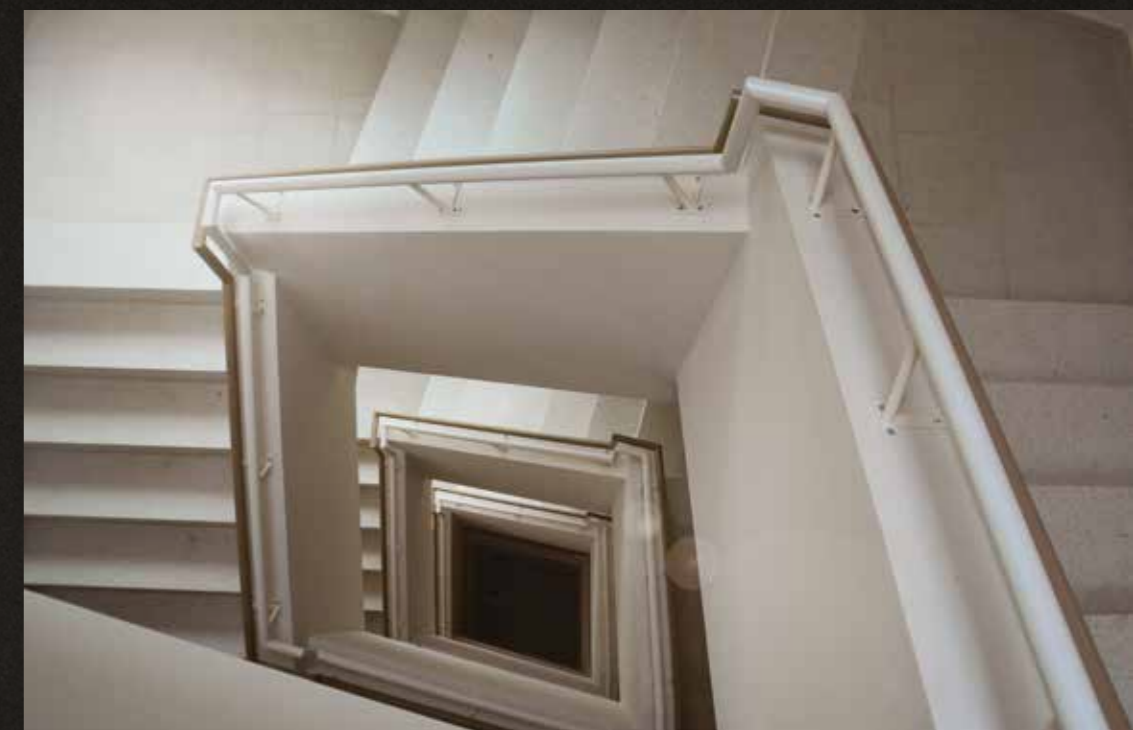
/CZ
PARAMETRY DOMU

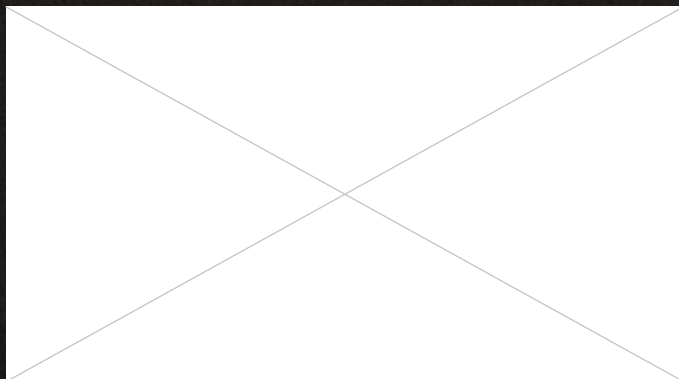
Zastavěná plocha (bez teras): **256,31 m²**
 Podlahová plocha (dům – bez teras, bez garáže): **293,39 m²**
 Sklon střechy - plochá: **5°**
 Rozměr domu: **22,41 × 13,39 m**

/DE
Hausparameter

Bebaute Fläche (ohne Terrassen): **256,31 m²**
 Fußbodenfläche (Haus - ohne Terrassen, ohne Garage): **293,39 m²**
 Dachneigung – Flachdach: **5°**
 Hausabmessungen: **22,41 × 13,39 m**







RD Rýmařov s. r. o.
8. května 1191/45
795 01 Rýmařov
Česká republika
+420 554 252 111
info@rdrymarov.cz

www.rdrymarov.cz
www.rd-fertighaus.de
www.kasard.cz
www.lamont.cz
www.siko.cz

