



NOVA 101

- zvětšení garáže na šířku
- průchod do garáže z domu
- zvětšená koupelna v přízemí
- topný žebřík místo radiátoru
- otevřená dispozice kuchyně
- změna oken

LEGENDA MÍSTNOSTÍ :

ČÍSLO	ÚČEL MÍSTNOSTI
101	ZÁDVEŘÍ
102	CHODBA
103	OBÝVACÍ POKOJ
104	KUCHYŇĚ
105	TECH. MÍSTNOST
106	KOUPELNA, WC
107	POKOJ
108	GARÁŽ

OBYTNÁ PLOCHA :

PŘÍSLUŠENSTVÍ :

UŽITKOVÁ PLOCHA :

CELKOVÁ PLOCHA (PODLAHOVÁ) :

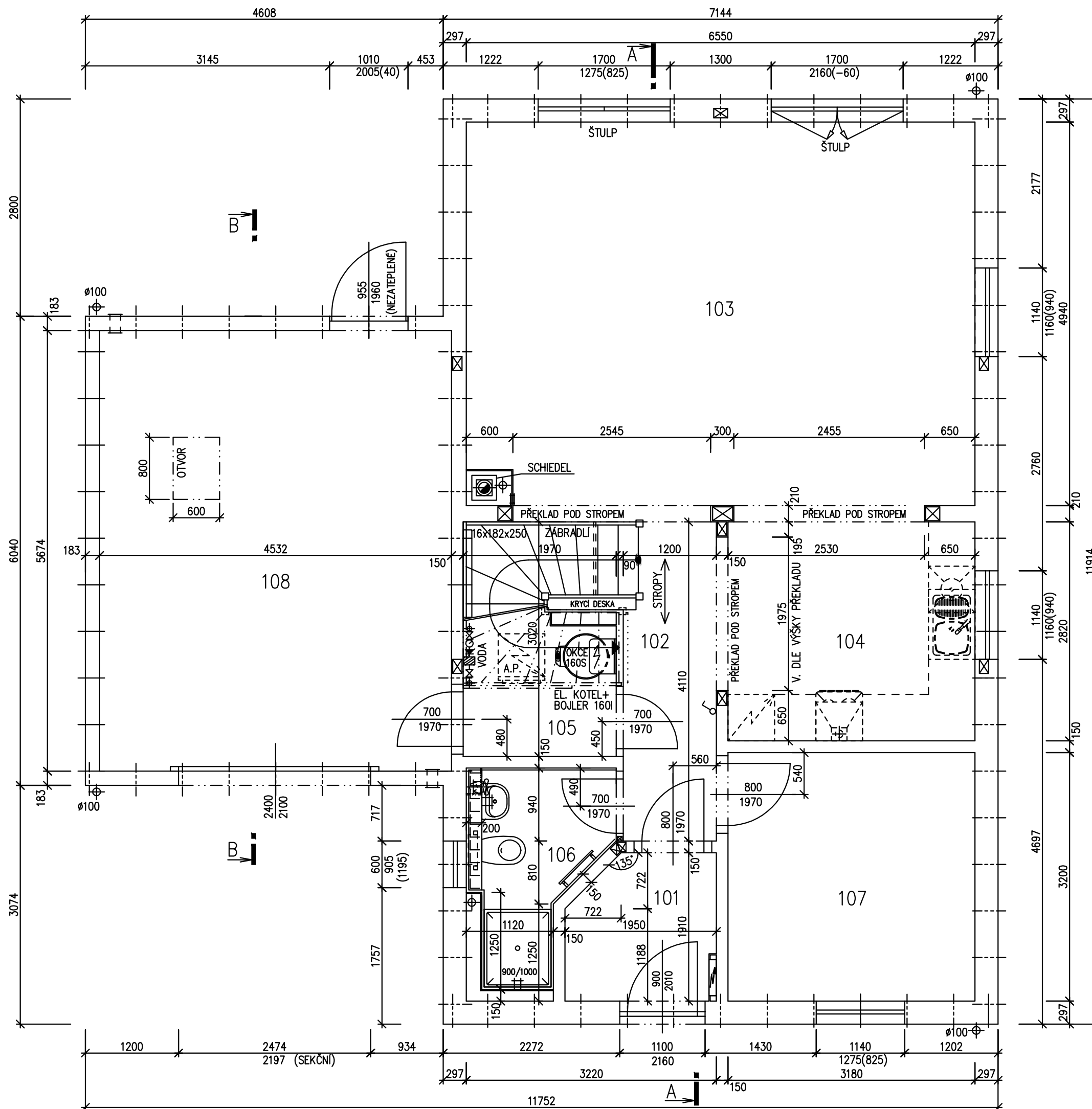
ZASTAVĚNÁ PLOCHA :

POZNÁMKA:

1. TECHNICKÉ ZMĚNY JSOU VYHRAZENY.
2. VNITŘNÍ DVEŘE JSOU KÓTOVÁNY S PŘESNOSTÍ ± 30 mm
3. V PŮDORYSE JSOU KÓTOVÁNY STAVEBNÍ OTVORY OKEN.
SKUTEČNÁ VÝŠKA PARAPETU VIZ VÝKRES ŘEZU

S.O. II.
SCHODY N723
MODEL 2017

Označ. výkresu PŮDORYS 1.NP	M 1:50	D.05	
Označ. domu NOVA 101/88*	RODINNÝ DŮM	Číslo HS : XX XXX	
Autorizovaný inženýr	Ing. David Ondra, Ing. Zdeněk Chromý	Stupeň PD : DŮS+DOS	
Vypracoval	Ing. Hana Buriánková	Datum : 14.7.2016	
Investor-staveniště			





NOVA 101

- samostatné WC místo komory
- topný žebřík místo radiátoru
- rohová vana místo klasické
- sprcha s boční stěnou navíc
- umyvadlo navíc
- zvětšená okna

LEGENDA MÍSTNOSTÍ :

ČÍSLO ÚČEL MÍSTNOSTI

- 201 CHODBA
- 202 DĚTSKÝ POKOJ
- 203 DĚTSKÝ POKOJ
- 204 LOŽNICE
- 205 KOUPELNA
- 206 WC

OBYTNÁ PLOCHA :

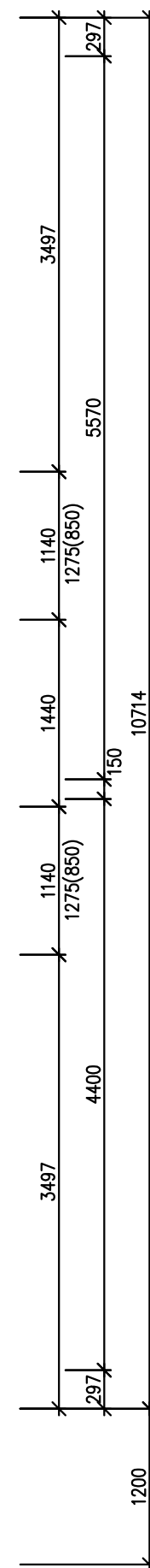
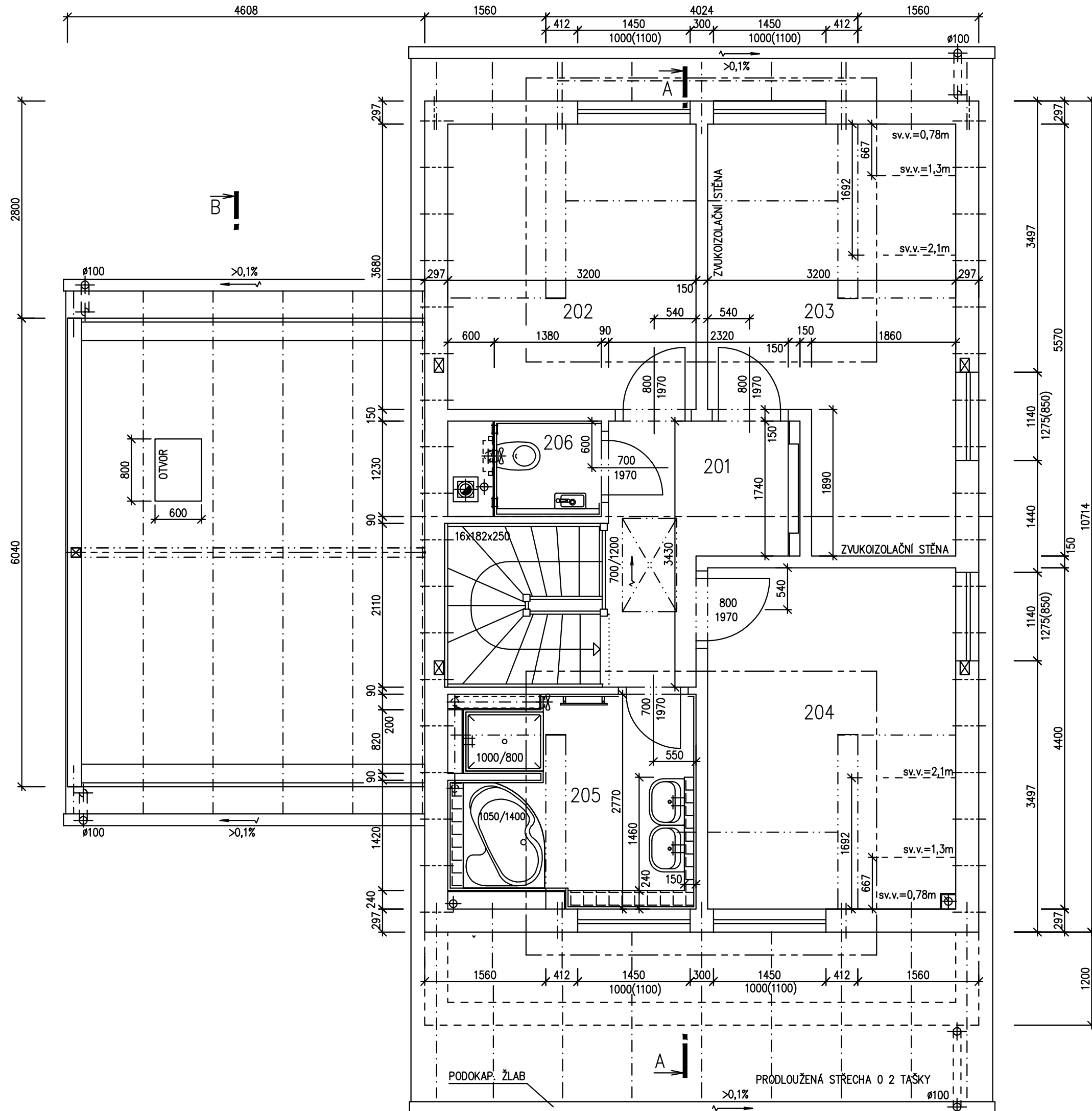
PŘÍSLUŠENSTVÍ :

UŽITKOVÁ PLOCHA :

CELKOVÁ PLOCHA (PODLAHOVÁ) :

POZNÁMKA:

1. TECHNICKÉ ZMĚNY JSOU VYHRÁZENY.
2. VNITŘNÍ DVEŘE JSOU KÓTOVÁNY S PŘESNOSTÍ ± 30 mm
3. V PŮDORYSE JSOU KÓTOVÁNY STAVEBNÍ OTVORY OKEN.
SKUTEČNÁ VÝŠKA PARAPETU VIZ VÝKRES ŘEZU



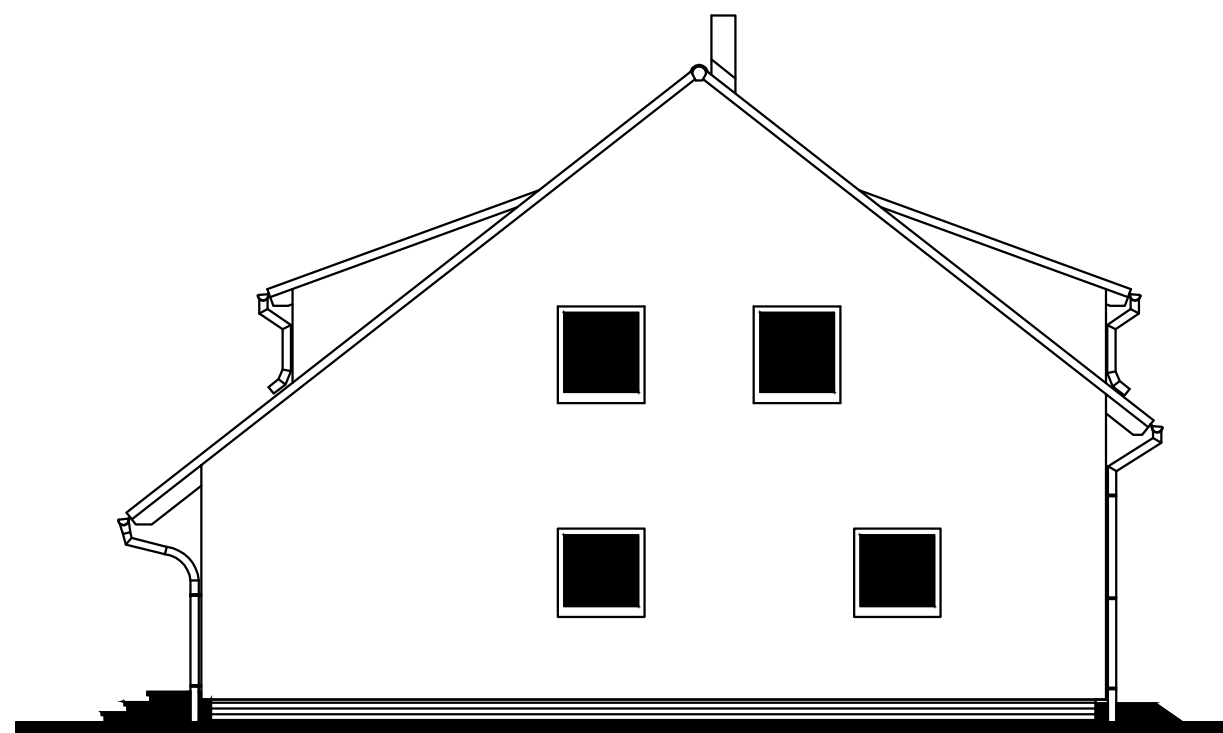
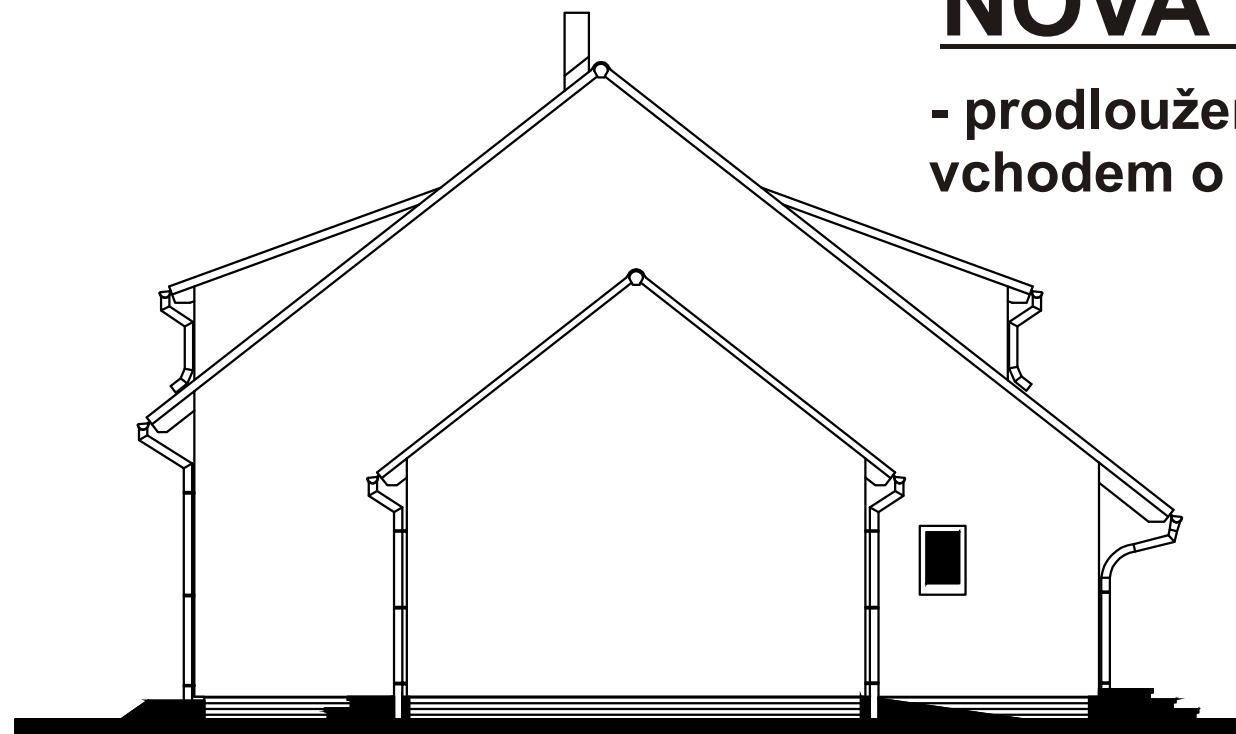
S.O. II.
SCHODY N723
MODEL 2017

Označ. výkresu PŮDORYS 2.NP	M 1:50	D.06	
Označ. domu NOVA 101/88*	RODINNÝ DŮM	Číslo HS : XX XXX	
Autorizovaný inženýr	Ing. David Ondra, Ing. Zdeněk Chromý	Stupeň PD : DŮS+DOS	
Vypracoval	Ing. Hana Buriánková	Datum : 14.7.2016	
Investor-staveniště			



NOVA 101

- prodloužení střechy nad vchodem o dvě tašky



S.O. II.
SCHODY N723
MODEL 2017

Označ. výkresu POHLEDY	M 1:100	D.12	
Označ. domu NOVA 101/88*	RODINNÝ DŮM	Číslo HS : XX XXX	
Autorizovaný inženýr	Ing. David Ondra, Ing. Zdeněk Chromý	Stupeň PD : DÚS+DOS	
Vypracoval	Ing. Hana Buriánková	Datum : 14.7.2016	
Investor-staveniště			