

LEGENDA MÍSTNOSTI :

ČÍSLO	ÚČEL MÍSTNOSTI	PLOCHA m ²
101	ZADVĚŘÍ	3,73
102	CHODBA	9,27
103	OBÝVACÍ POKOJ+KUCH. KOUT	29,90
104	POKOJ	10,14
105	POKOJ	10,14
106	TECHNICKÁ MÍSTNOST	3,20
107	WC	2,30
108	KOUPELNA/WC	5,79
109	PRACOVNA	9,15
110	LOŽNICE	14,60

OBÝTNÁ PLOCHA : 73,93
 PŘÍSLUŠENSTVÍ : 24,29
 UŽITKOVÁ PLOCHA : 98,22
 CELKOVÁ PLOCHA (PODLAHOVA) : 98,22
 ZASTAVĚNÁ PLOCHA : 119,90

VNIŠNÍ JEDNOTKA TČ VZDUCH-VZDUCH
 ELEKTRICKÉ OTOPNÉ TĚLESO T4C xxx
 * SOKL Z YTONGŮ POD ZASOBNÍK S T.Č. O HMOTNOSTI VĚTŠÍ NEŽ 200 KG (ZHOOTOVENÍ NA MONTÁŽI)

POZNÁMKA:

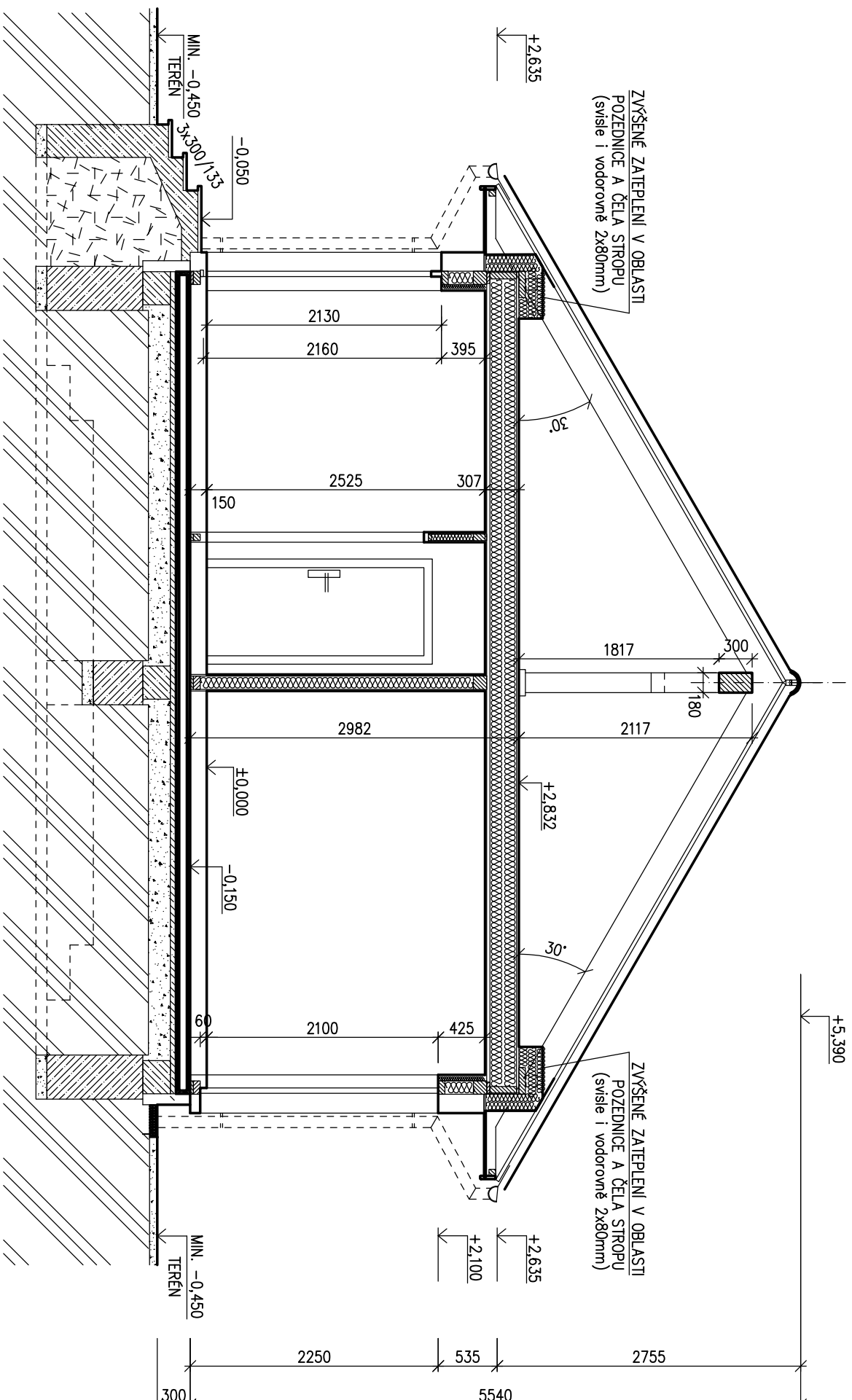
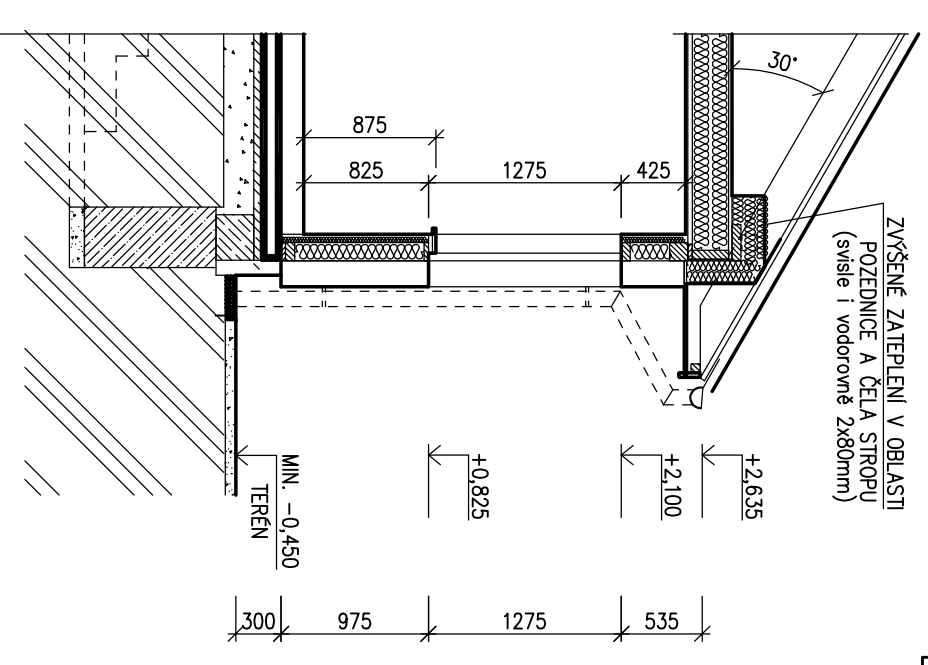
1. TECHNICKÉ ZMĚNY JSOU VYHRAZENY.
2. VNITŘNÍ DVEŘE JSOU KÓTOVANY S PŘESNOSTÍ ± 30 mm
3. V PŮDORYSE JSOU KÓTOVANY STAVEBNÍ OTVORY OKEN. SKUTEČNÁ VÝŠKA PARAPETU VIZ VÝKRES ŘEZU
4. ZAŘÍZOVACÍ PŘEDMĚTY A KONSTRUKCE ZAKRESLENÉ ČÁRKOVANĚ NEJSOU SOUČÁSTÍ DODÁVKY RD.
5. MÍSTO UMÍSTĚNÍ VENKOVNÍ JEDNOTKY T.Č. URČÍ OBJEDNATEL PO DOHODĚ SE SVÝM PROJEKTANTEM SPODNÍ STAVBY NA ZÁKLADĚ OSAZENÍ DOMU NA POZEMKU A ODSŮPŮ OD SOUSEDNÍCH POZEMKŮ A STAVEB. RD RÝMAŘOV NENESE ŽADNOU ODPOVĚDNOST ZA NEVHODNÉ UMÍSTĚNÍ VENKOVNÍ JEDNOTKY T.Č.

Oslovc. výkresu	PŮDORYS 1.NP	
Oslovc. domu	LARGO 120/30°	
Autorizovaný inženýr	Ing. David Ondra, Ing. Zdeněk Chrmý	Stupeň PD : DÚS+D0S
Vypracoval	xxx	Datum : 31.03.2022
Investor-staveniště	Jméno, staveniště, p.č. XX, k.ú. XX	Jméno, staveniště, p.č. XX, k.ú. XX

S.O. --
 MODEL 2022



DÍLČÍ ŘEZ STAND. TER. OKNEM



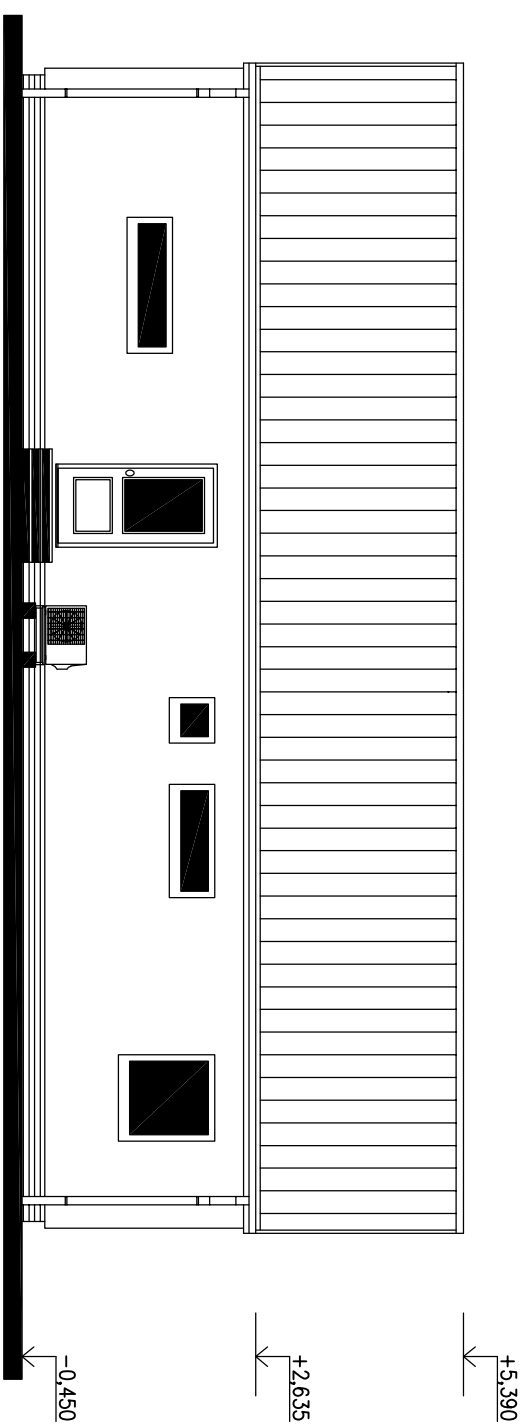
SPODNÍ STAVBA
ŘEŠENA V SAMOSTATNÉ ČÁSTI DOKUMENTACE
PROJEKTANTEM ODBĚRATELE

LEGENDA MATERIÁLŮ

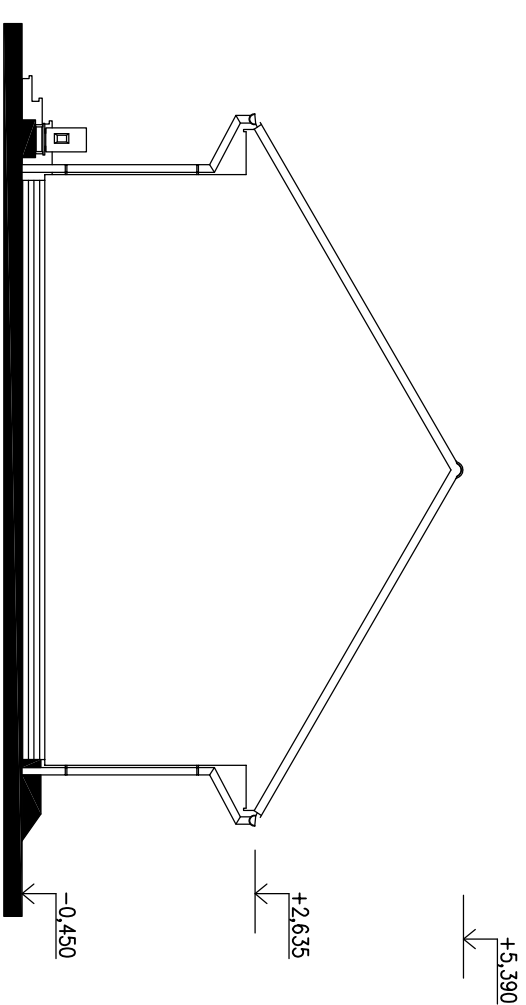
- ROSTLÝ TERÉN
- ŠTĚRKOVÝ NÁSYP
- ZASYP
- ŽELEZOBETON
- PROSTÝ BETON
- DŘEVO
- TEPelná IZOLACE

S.0. --
MODEL 2022

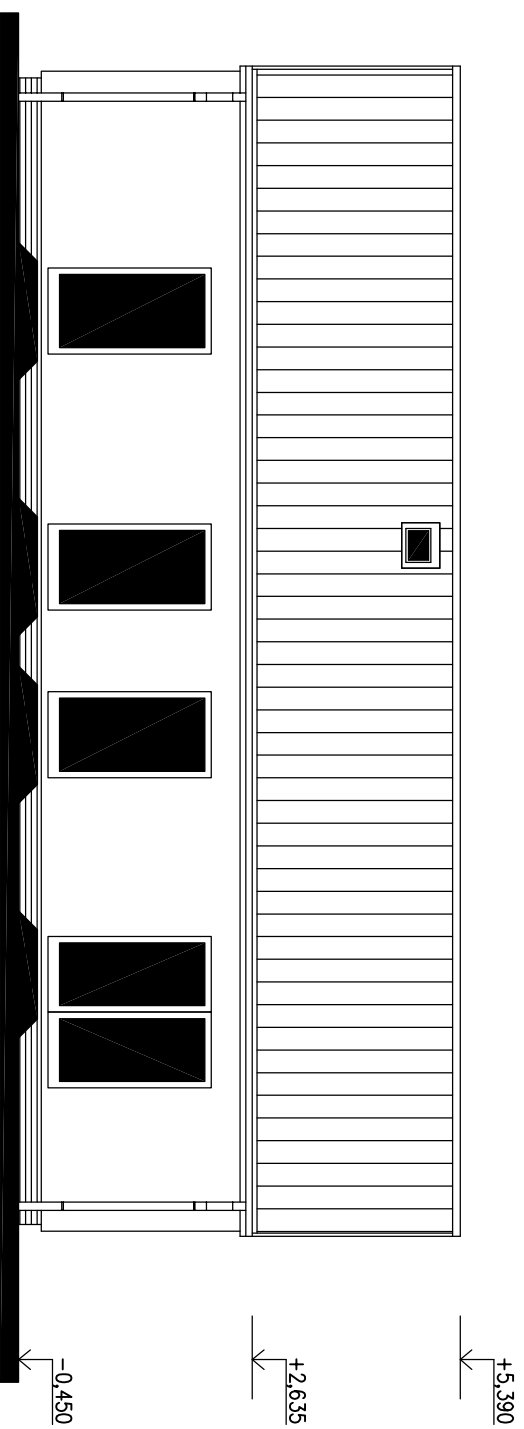
Označ. výřezu REZ A-A	M 1:50	D.06	
Označ. domu LARGO 120/30°	RODINNÝ DŮM	Číslo HS : XX XXX	
Autorizovaný inženýr Ing. David Ondra, Ing. Zdeněk Chromý	Stupeň PD : DÚS+D0S	Vypracoval xxx	Datum : 31.03.2022
Investor – staveniště Jméno, staveniště, p.č. XX, k.ú. XX	Jméno, staveniště, p.č. XX, k.ú. XX		



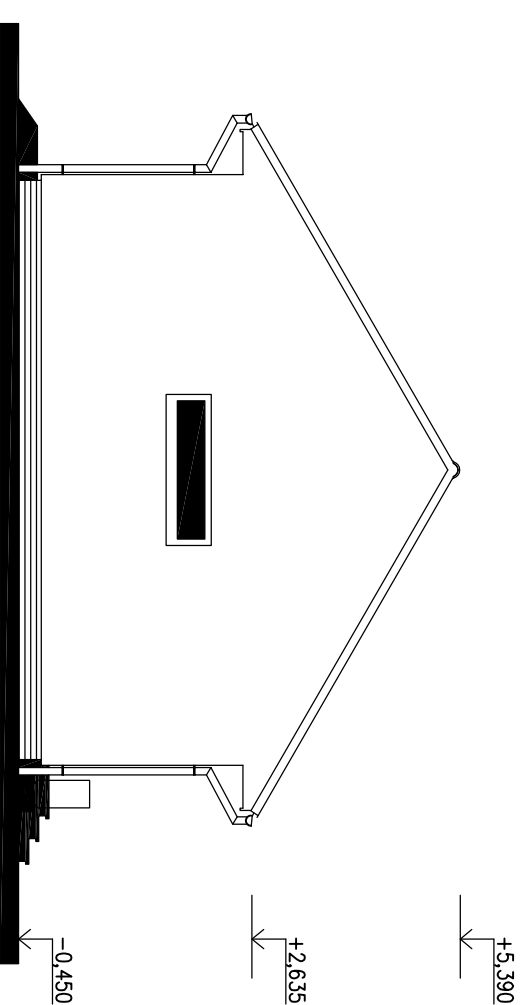
POHLED SEVERNÍ



POHLED ZÁPADNÍ



POHLED JIŽNÍ



POHLED VÝCHODNÍ

LEGENDA MATERIÁLŮ

- 1 DŘEVĚNÉ PRVKY FASÁDY
 - 2 FASÁDA – OMITKA TOČENÁ
 - 3 FASÁDA – OMITKA TOČENÁ
 - 4 KLEMPÍŘSKÉ PRVKY – TIZn
 - 5 VÝPLNĚ OTVORŮ – PVC
 - 6 STR. KRYTINA – BETONOVÁ TAŠKA
- odstín : HNĚDÝ ODSTÍN
odstín : SVĚTLÝ ODSTÍN
odstín : ŠEDÝ ODSTÍN
odstín : STŘÍBRNÝ ODSTÍN
odstín : SVĚTLÝ ODSTÍN
odstín : CHLIVÝ ODSTÍN

S.0. --
MODEL 2022

Označ. výřezu	M 1:100	D. 10	
POHLEDY			
Označ. domu	RODINNÝ DŮM	Číslo HS : XX XXX	
LARGO 120/30°		Stupeň PD : DŮS+D0S	
Autorizovaný inženýr	Ing. David Ondra, Ing. Zdeněk Chromý	Datum : 17.03.2022	
Vypracoval	Ing. Stanislav Čížek		
Investor – staveniště	Jméno, staveniště, p.č. XX, k.ú. XX Jméno, staveniště, p.č. XX, k.ú. XX		