

v.č. : 003

RODINNÝ DŮM
RD DRAGON 130 EVO

PŮDORYS PŘÍZEMÍ
M 1:50

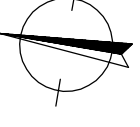
LEGENDA MÍSTNOSTÍ :

ČÍSLO	ÚČEL MÍSTNOSTI	PLOCHA m ²
101	ZADVĚŘI	4,02
102	CHODBA	4,89
103	OBÝVAČÍ POKOJ	32,64
104	KUCHYŇ	10,82
105	KOMORA	3,49
106	POKOJ	11,91
107	KOUPELNA/WC	6,09
108	TECH. MÍSTNOST 2	3,74
109	GARÁŽ	(26,63)

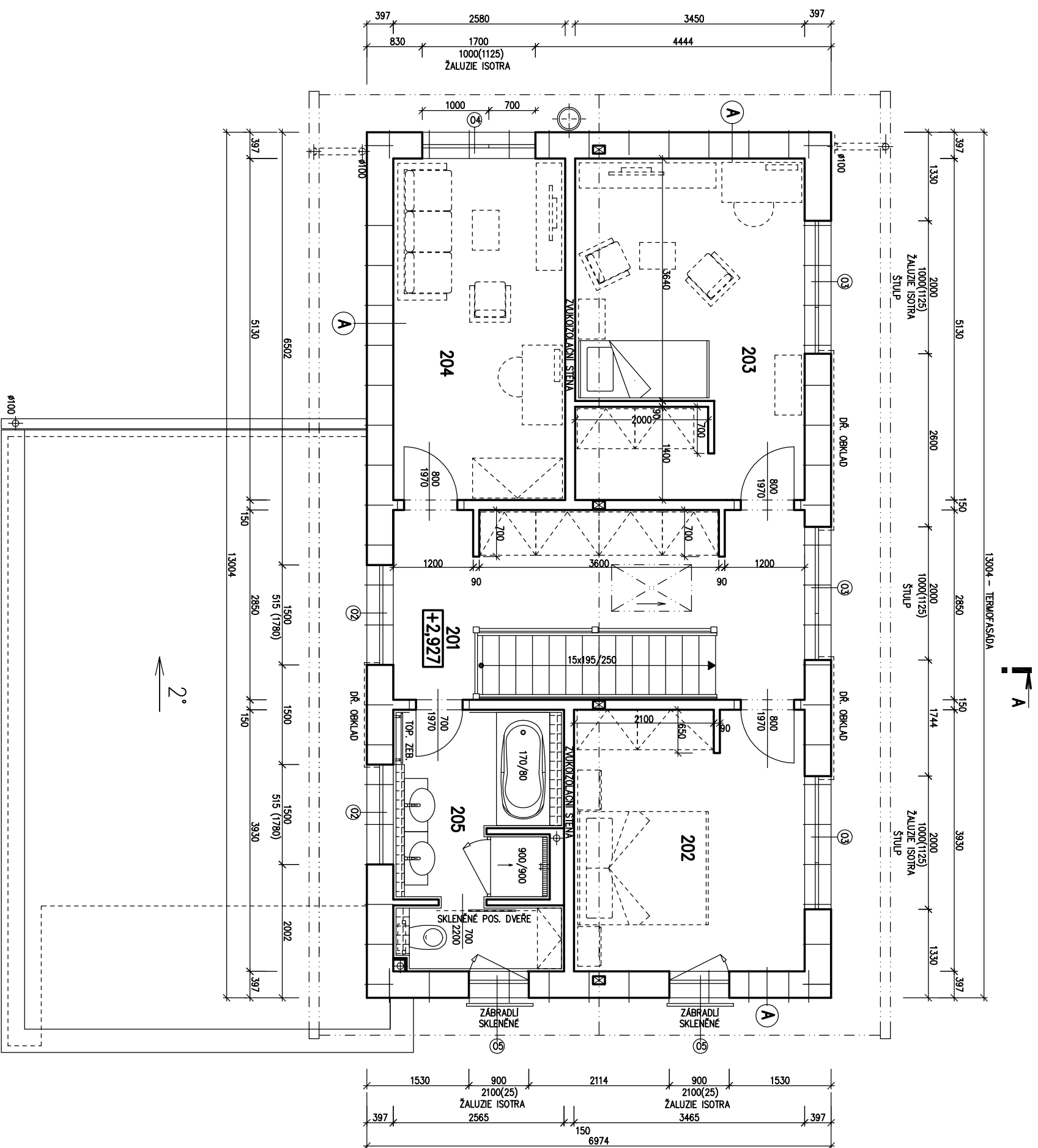
OBÝTNÁ PLOCHA : 44,55
PŘÍSLUŠENSTVÍ (BEZ GARÁŽE): 33,05
CELKOVÁ PLOCHA (PODLAHOVA) : 77,60
ZASTAVĚNÁ PLOCHA (VČETNĚ GAR.): 132,34

POZNÁMKA:

- ZARÍZOVACÍ PŘEDMĚTY A KONSTRUKCE ZAKRESLENĚ ČÁRKOVANĚ NEJSOU SOUČÁSTÍ DODÁVKY RD.
- TECHNICKÉ ZMĚNY JSOU VYHRAZENY.



Autorizovaný inženýr	Ing. Zdeněk Chromý	Zpracovatel	Ing. Zdeněk Chromý
	Ing. David Ondra	Vypracoval	Ing. David Ondra
		Investor - stavebník	xxx
		Datum:	xxx
		Číslo HS:	xxx



RODINNÝ DŮM
RD DRAGON 130 EVO

PŮDORYS PODKROVÍ

M 1:50

v.č. : 004

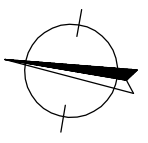
LEGENDA MÍSTNOSTI :

ČÍSLO ÚČEL MÍSTNOSTI	PLOCHA m ²
201 CHODBA	13,87
202 LOŽNICE	13,56
203 POKOJ	17,45
204 POKOJ	13,23
205 KOUPELNA	9,56

OBYTNÁ PLOCHA : 44,24
 PŘÍSLUŠENSTVÍ : 23,43
 CELKOVÁ PLOCHA (PODLAHOVÁ) : 67,67

POZNAMKA:

- ZARÍZOVACÍ PŘEDMĚTY A KONSTRUKCE ZAKRESLENÉ ČAROVANĚ NEJSOU SOUČÁSTÍ DODÁVKY RD.
- TECHNICKÉ ZMĚNY JSOU VYHRAZENY.

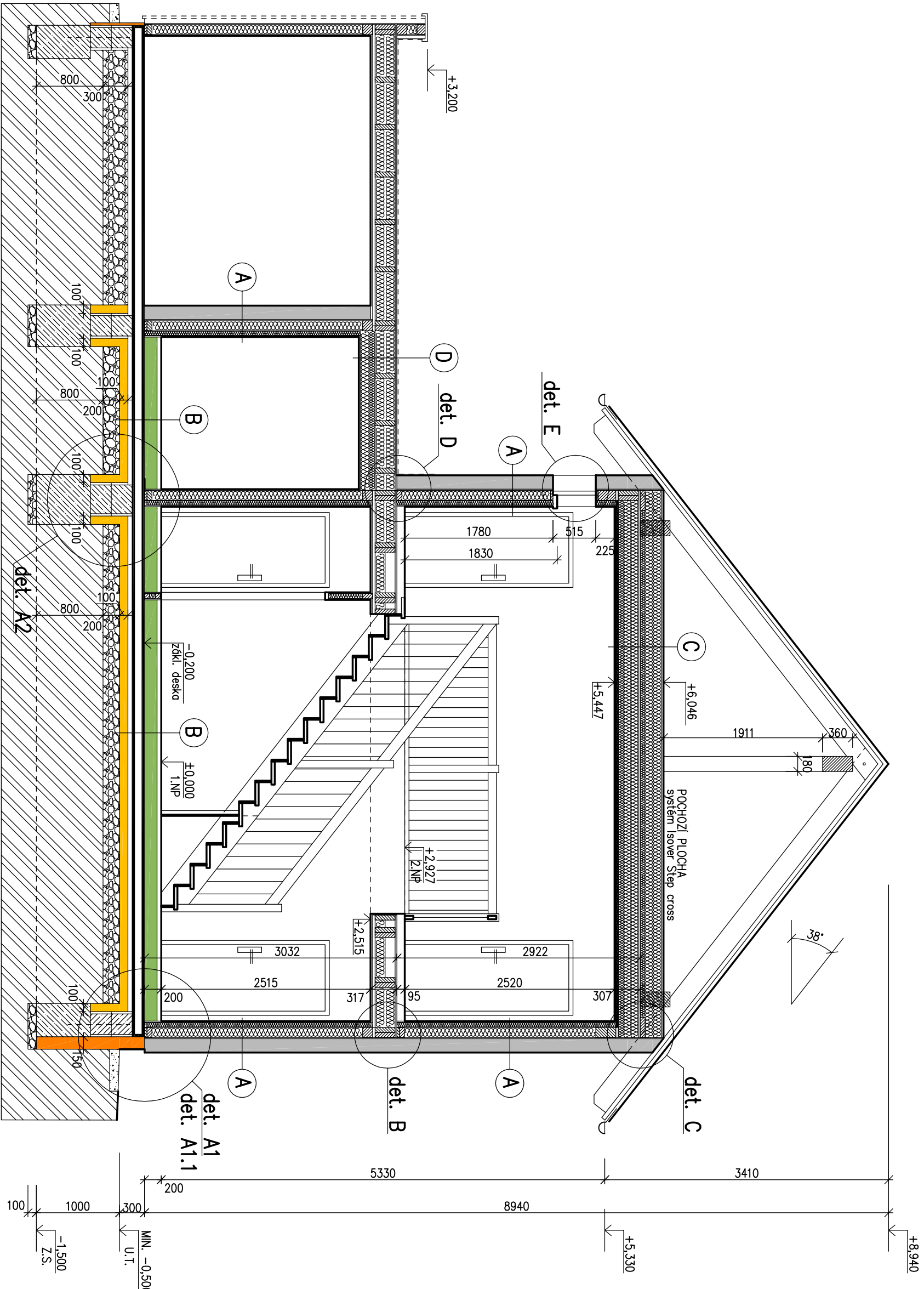


Autorizovaný inženýr	Ing. Zdeněk Chromý	Zpracovatel	Projekt
	Ing. David Ondra		
Vypracoval	Ing. David Ondra	Datum:	xxx
Investor - stavebník	xxx	Číslo HS:	xxx



RODINNÝ DŮM
RD DRAGON 130 EVO

ŘEZ A-A
M 1:50

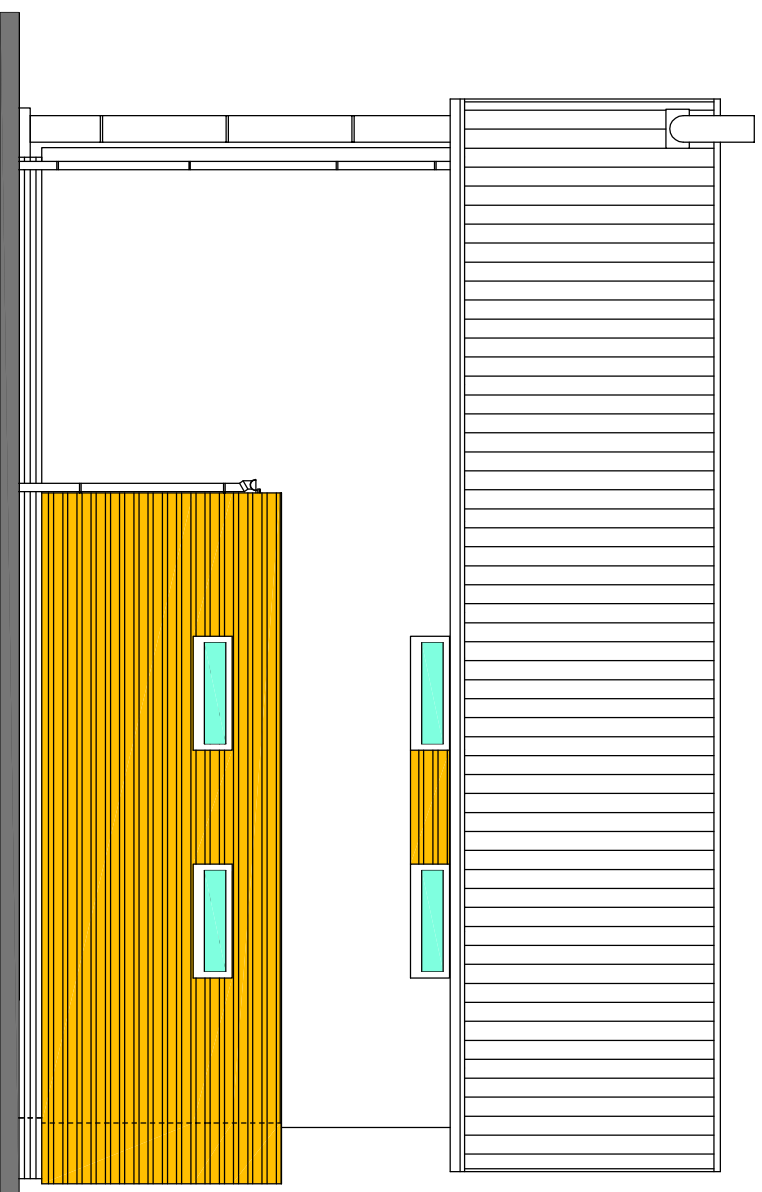


LEGENDA MATERIÁLŮ

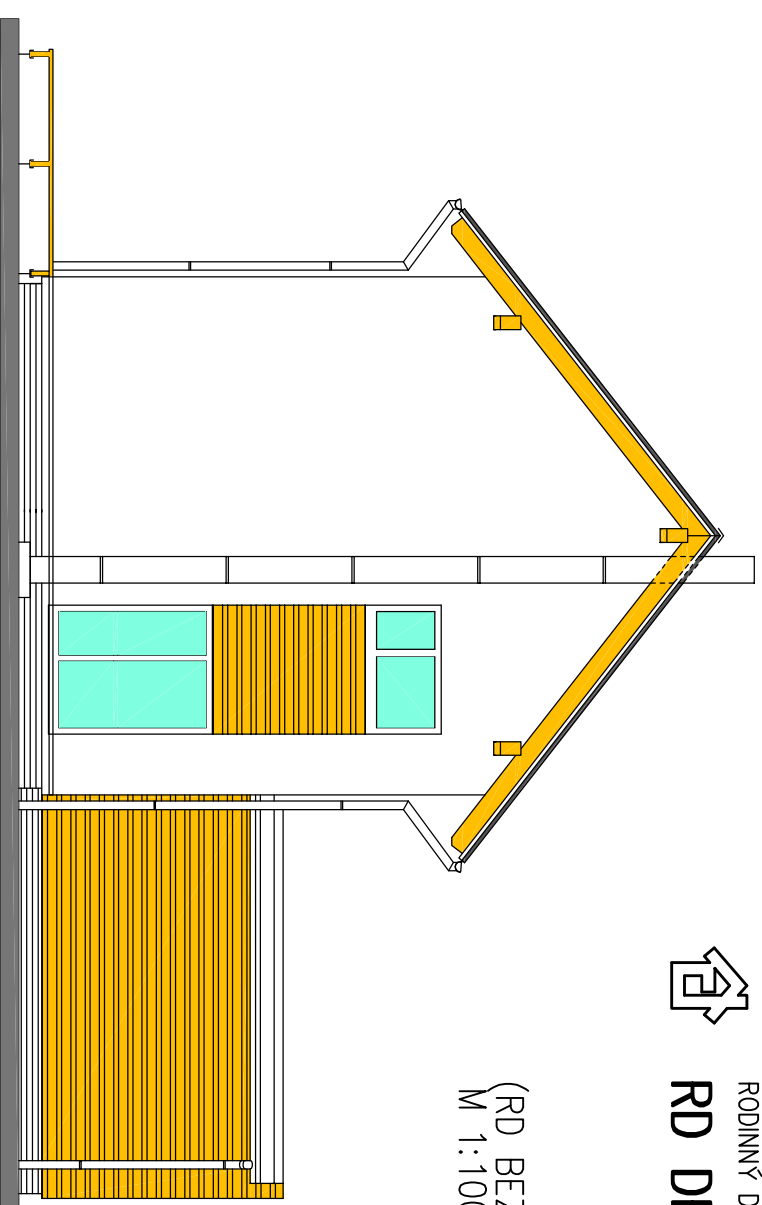
- UPRAVENÝ ROSTLÝ TERÉN
- PODSYP Z DRČENÉHO KAMENIVA (frakce 32-64) tl. min. 200 mm (nutní na 0,2 MFo)
- VMÝVANÝ ŠTĚRK (okapový chodník)
- ZÁKL. DESKA z bet. C 20/25 + oc. síť 150/150/8 tl. 150 mm
- PROSTÝ BETON
- DŘEVO
- TEPelná Izolace – minerální
- TEPelná Izolace – Isover TF PROFI
- TEPelná Izolace – Styrotherm plus 100 (podlahový)
- TEPelná Izolace – Styro perimetr
- TEPelná Izolace – Styro SD

Autorizovaný inženýr		Ing. Zdeněk Chromý	
Vpracovatel		Ing. David Ondra	
Investor – staveniště		xxx	
Zpracovatel		Projekt	
Datum:		xxx	
Číslo HS:		xxx	

POHLED SEVERNÍ



POHLED VÝCHODNÍ



POHLED JIŽNÍ



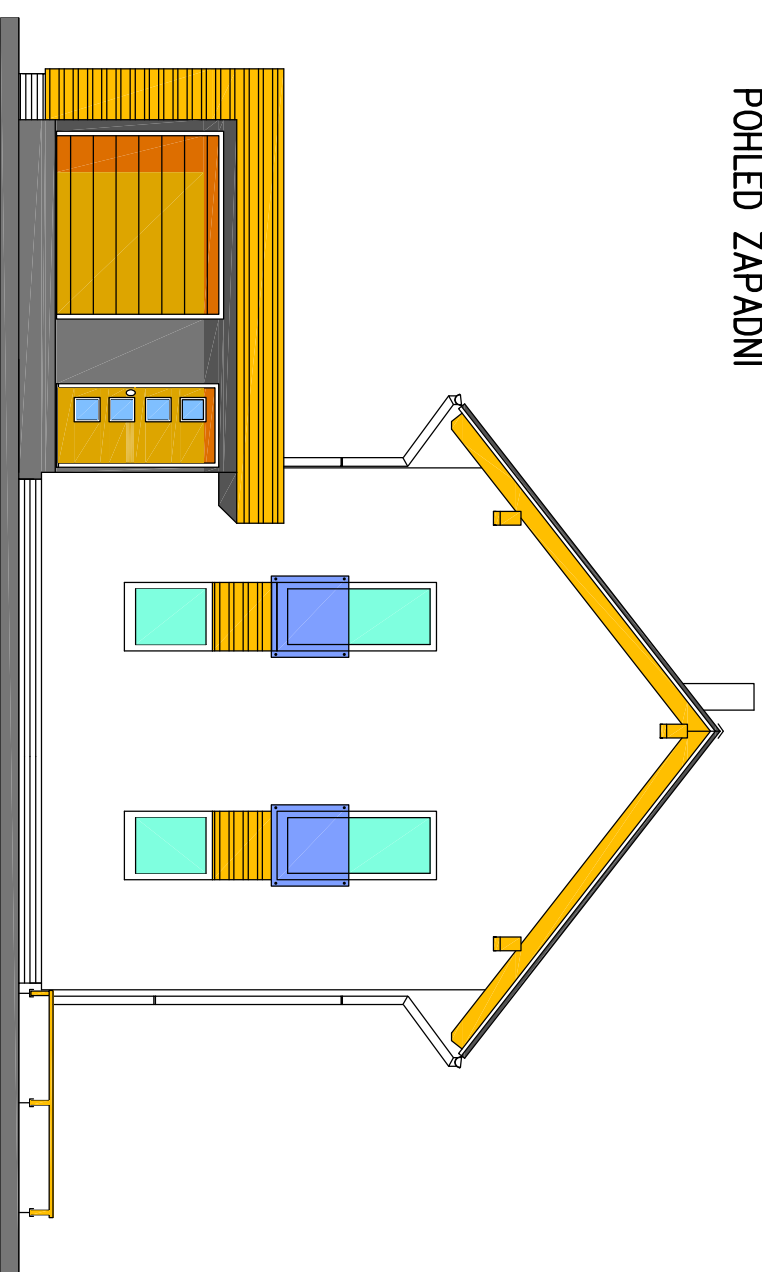
OKENNÍ VÝPLŇ – DŘEVĚNÉ
ODSTIN MEDOVĚ HNĚDÝ

DŘEVĚNÝ MODRINOVÝ PROVĚTRÁVANÝ OBKLAD
LAZURA

STŘEŠNÍ KRYTINA – betonová taška TEGALIT
ODSTIN GRAFITOVÝ

FASÁDA – OMÍTKA TOČENÁ
ODSTIN BÍLÝ

POHLED ZAPADNÍ



Autorizovaný inženýr	Ing. Zdeněk Chromý	Zpracovatel	
Vypracoval	Ing. David Ondra	Projekt	
Investor - staveniště	Ing. David Ondra	Datum:	xxx
	xxx	Číslo HS:	xxx