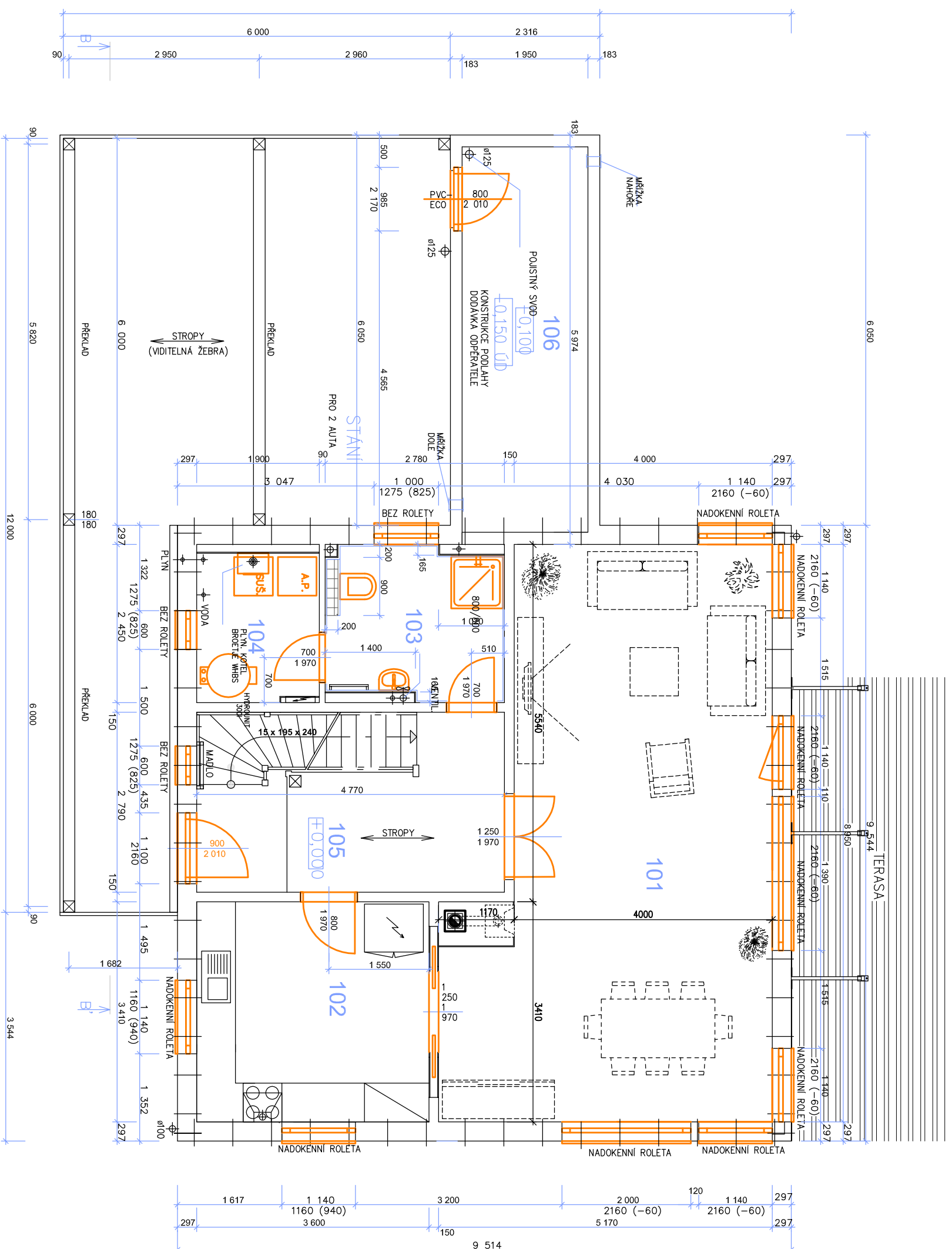




RODINNÝ DOMEK  
**CITY/25° – ATYP**  
(BEZ PODSKLEPENÍ)

**PŮDORYS 1. N.P.**  
**M 1:50**



**POZNÁMKA:**

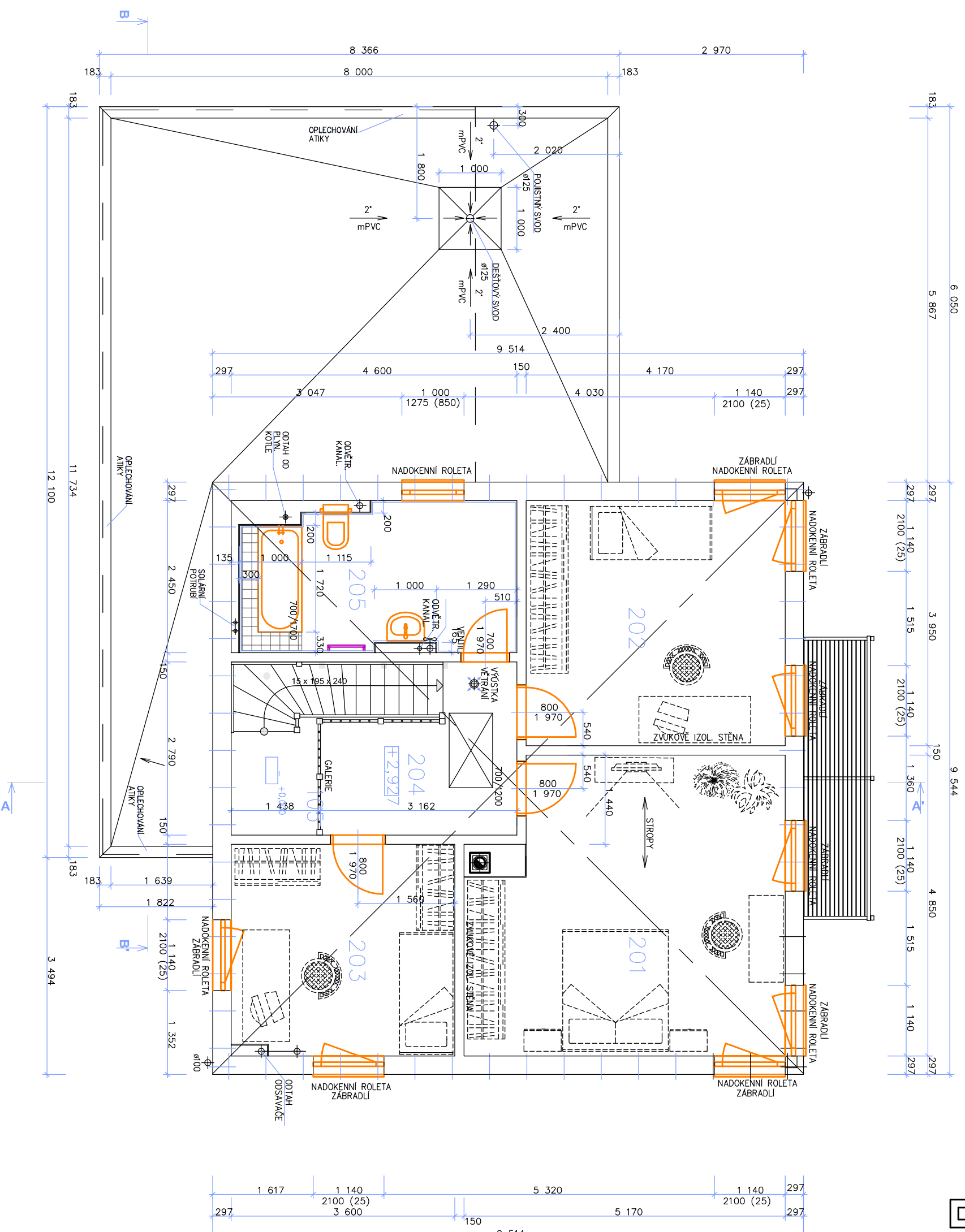
1. TECHNICKÉ ZMĚNY JSOU VYHRÁZENY.
2. DVEŘE JSOU KÓTOVÁNY S TOLERANCÍ 30mm.

TABULKA MÍSTNOSTI	
OZN. ÚČEL MÍSTNOSTI	PLOCHA (m <sup>2</sup> )
101 OBÝVAČÍ POKOJ	39,97
102 KUCHYŇ	12,28
103 KOUPELNA, WC	6,37
104 TECHNICKÁ MÍSTNOST	4,34
105 CHODBA	12,59
106 SKLAD	11,65
CELKOVÁ PLOCHA:	87,20 m <sup>2</sup>
ZASTAVĚNÁ PLOCHA:	156,62 m <sup>2</sup>



RODINNÝ DOMEK  
**CITY/25° – ATYP**  
(BEZ PODSKLEPENÍ)

**PŮDORYS 2. N.P.**  
**M 1:50**

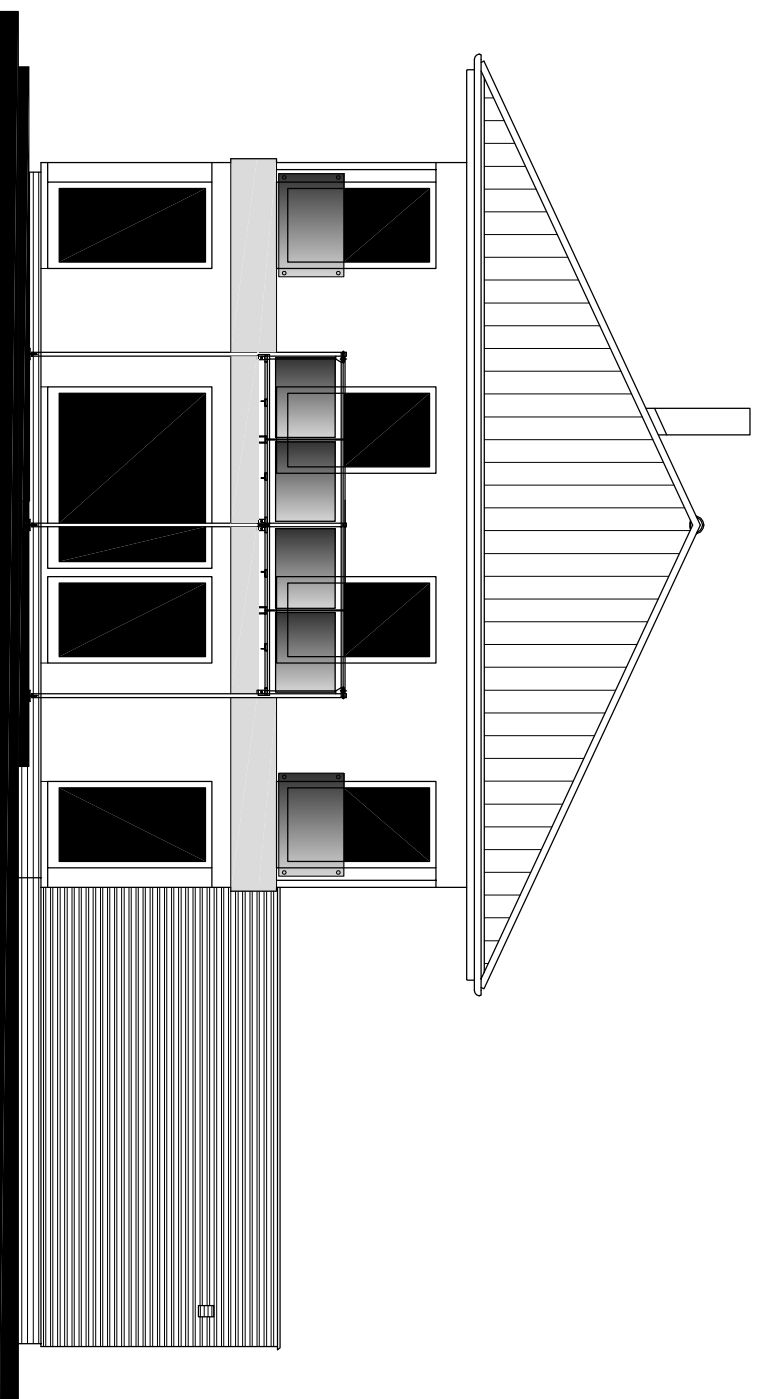


**POZNÁMKA:**

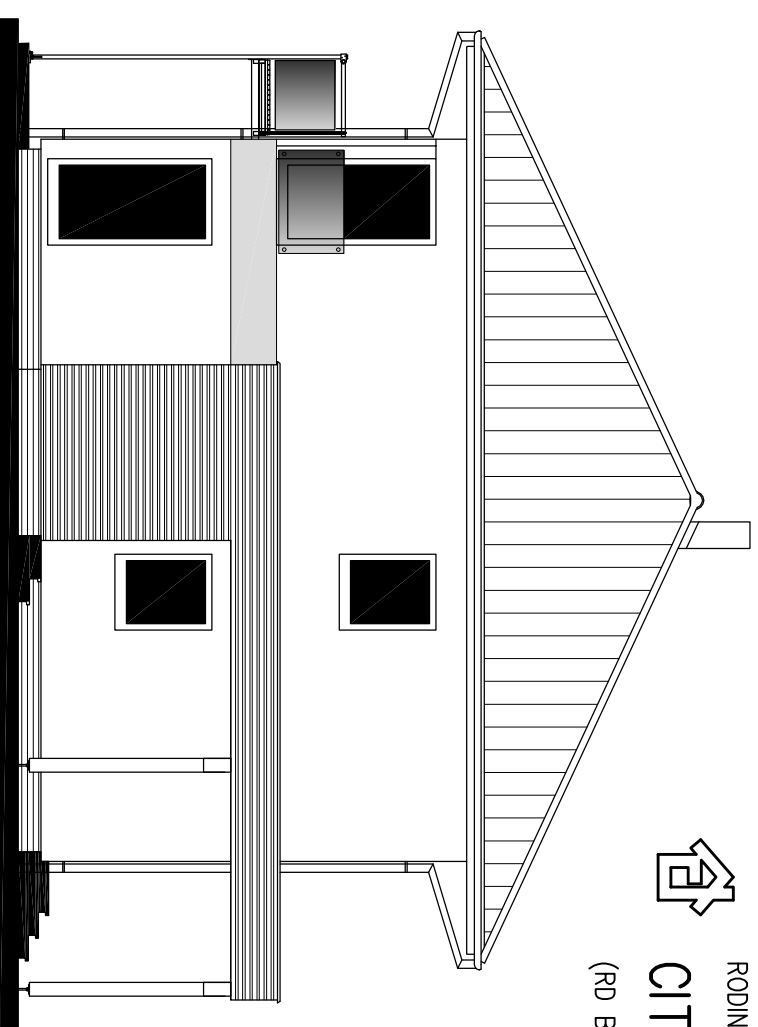
1. TECHNICKÉ ZMĚNY JSOU VYHRAZENY.
2. DVEŘE JSOU KÓTOVANY S TOLERANCÍ 30mm.

TABULKA MÍSTNOSTI	OZN. ÚČEL MÍSTNOSTI	PLOCHA (m <sup>2</sup> )
201	LOŽNICE	23,63
202	DĚTSKÝ POKOJ	16,47
203	DĚTSKÝ POKOJ	12,17
204	CHODBA	7,06
205	KOUPELNA, WC	10,15
CELKOVÁ PLOCHA:		69,48 m <sup>2</sup>

POHLED OD VÝCHODU



POHLED OD SEVERU



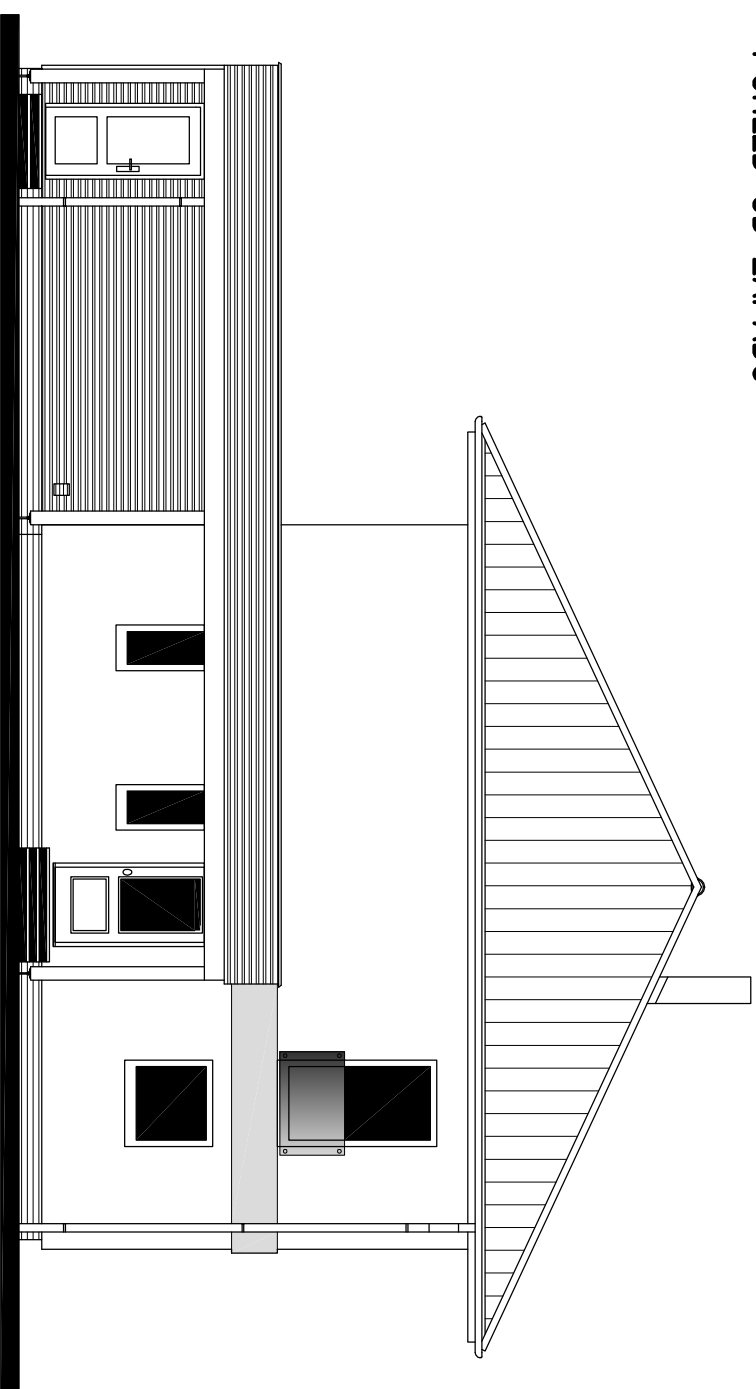
č.v. : 008



RODINNÝ DOMEK  
CITY/25° – ATYP  
(RD BEZ PODSKLEPENÍ)

POHLEDY M 1:100

POHLED OD ZÁPADU



POHLED OD JIHU

