

LEGENDA MÍSTNOSTI :

ČÍSLO	ÚČEL MÍSTNOSTI	PLOCHA m ²
101	ZADVĚŘÍ	3,73
102	CHODBA	9,27
103	OBÝVACÍ POKOJ+KUCH. KOUT	29,90
104	POKOJ	10,14
105	POKOJ	10,00
106	TECHNICKÁ MÍSTNOST	3,20
107	WC	2,30
108	KOUPELNA/WC	5,79
109	PRACOVNA	9,15
110	LOŽNICE	14,60

OBÝTNÁ PLOCHA : 73,79
 PŘÍSLUŠENSTVÍ : 24,29
 UŽITKOVÁ PLOCHA : 98,08
 CELKOVÁ PLOCHA (PODLAHOVA) : 98,08
 ZASTAVĚNÁ PLOCHA : 119,90

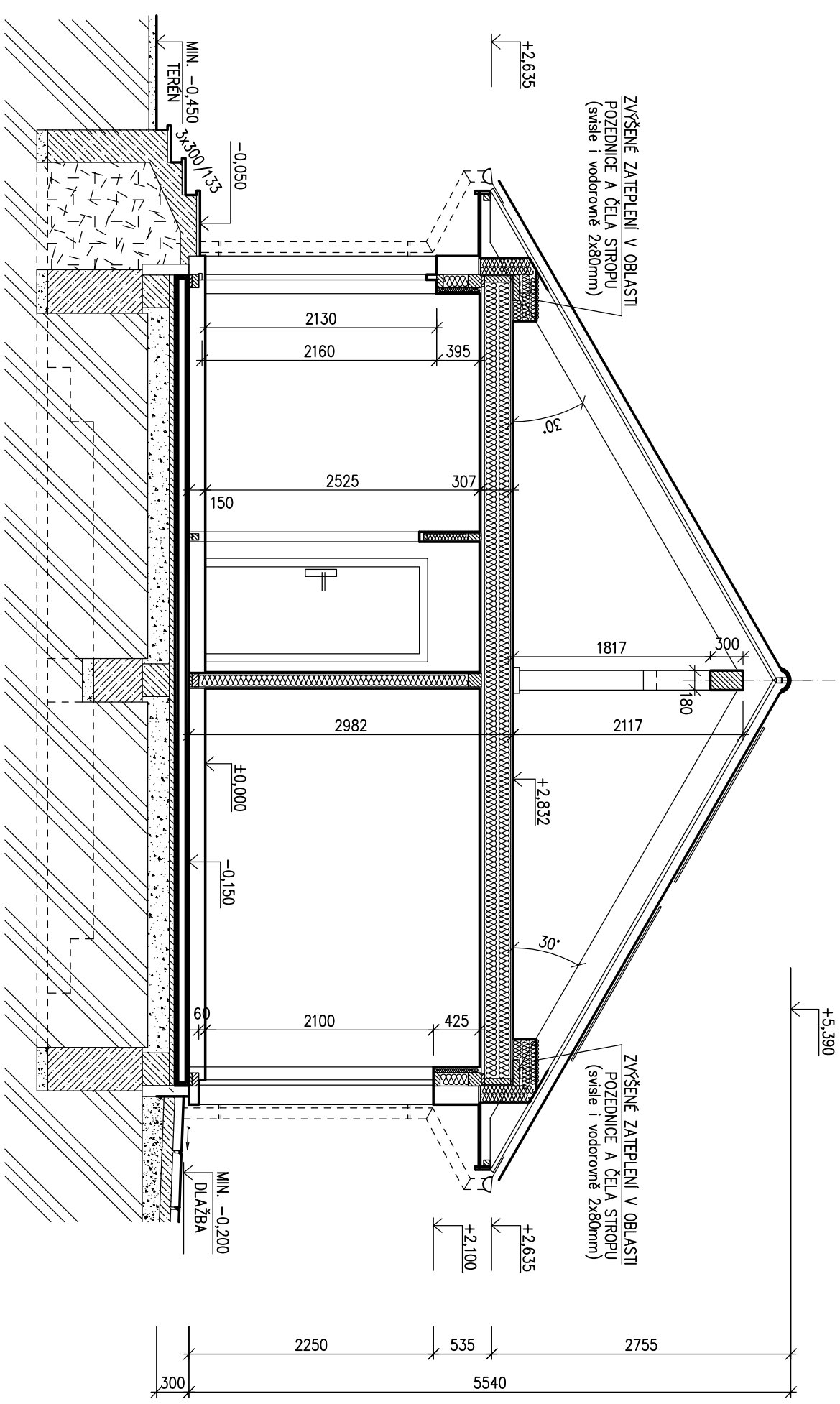
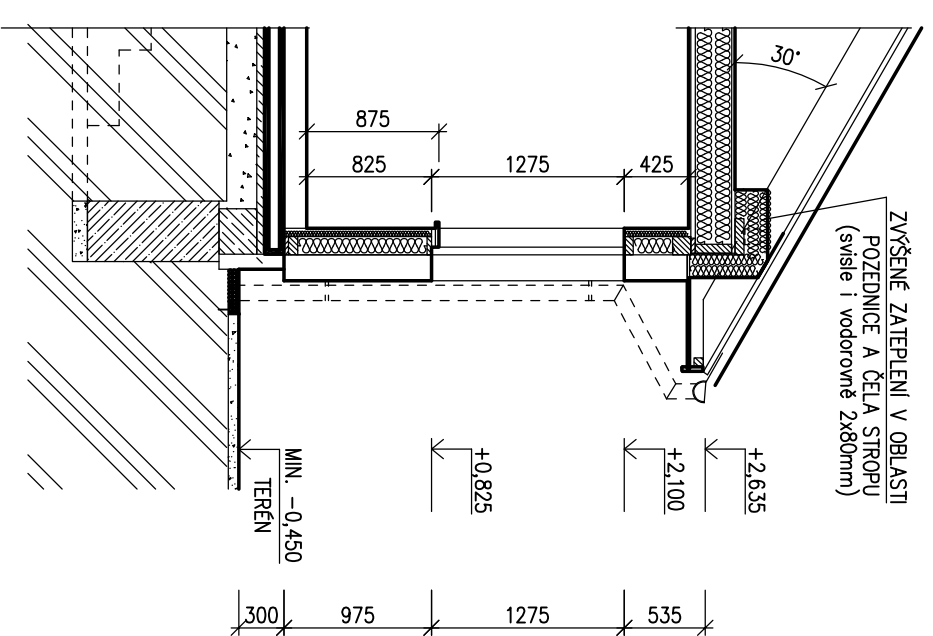
VNIŠNÍ JEDNOTKA TČ VZDUCH-VZDUCH
 ELEKTRICKÉ OTOPNÉ TĚLESO T4C xxx
 SOKL Z YTONGŮ POD ZASOBNÍK S T.Č. O HMOTNOSTI VĚTŠÍ NEŽ 200 KG (ZHOOTOVENÍ NA MONTÁŽI)

POZNÁMKA:

1. TECHNICKÉ ZMĚNY JSOU VYHRAZENY.
2. VNIŠNÍ DVEŘE JSOU KÓTOVANY S PŘESNOSTÍ ± 30 mm
3. V PŮDORYSE JSOU KÓTOVANY STAVEBNÍ OTVORY OKEN. SKUTEČNÁ VÝŠKA PARAPETU VIZ VÝKRES ŘEZU
4. ZAŘÍZOVACÍ PŘEDMĚTY A KONSTRUKCE ZAKRESLENÉ ČÁRKOVANĚ NEJSOU SOUČÁSTÍ DODÁVKY RD.
5. MÍSTO UMÍSTĚNÍ VENKOVNÍ JEDNOTKY T.Č. URČÍ OBJEDNATEL PO DOHODĚ SE SVÝM PROJEKTANTEM SPODNÍ STAVBY NA ZÁKLADĚ OSAZENÍ DOMU NA POZEMKU A ODSTUPŮ OD SOUSEDNÍCH POZEMKŮ A STAVEB. RD RÝMAŘOV NENESE ŽADNOU ODPOVĚDNOST ZA NEVHODNÉ UMÍSTĚNÍ VENKOVNÍ JEDNOTKY T.Č.

Osloď. výkresu	PŮDORYS 1.NP		MODEL 2022
Osloď. domu	BUNGALOV 97/30°		
Autorizovaný inženýr	Ing. David Ondra, Ing. Zdeněk Chrmý	Stupeň PD : DŮS+D0S	
Vypracoval	xxx	Datum : 09.05.2022	
Investor-staveniště	Jméno, staveniště, p.č. XX, k.ú. XX	Jméno, staveniště, p.č. XX, k.ú. XX	

DÍLČÍ ŘEZ STAND. TER. OKNEM



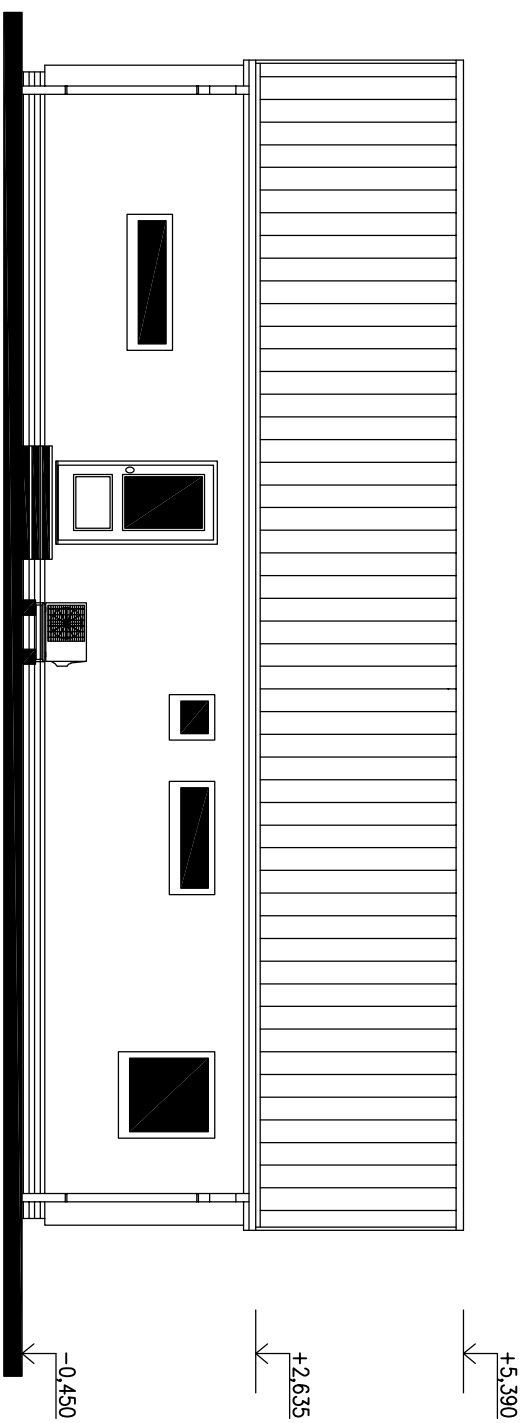
SPODNÍ STAVBA
ŘEŠENA V SAMOSTATNÉ ČÁSTI DOKUMENTACE
PROJEKTANTEM ODBĚRATELE

LEGENDA MATERIÁLU

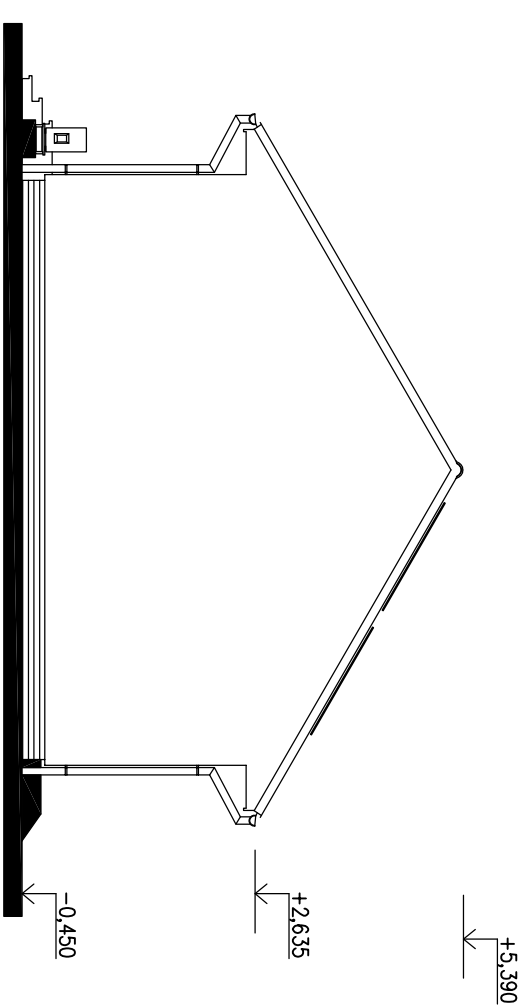
- ROSTLÝ TERÉN
- ŠTĚRKOVÝ NÁSYP
- ZASYP
- ŽELEZOBETON
- PROSTÝ BETON
- DŘEVO
- TEPelná IZOLACE

Označ. výřezu REZ A-A		M 1:50	D.06	
Označ. domu BUNGALOV 97/30°		RODINNÝ DŮM	Číslo HS : XX XXX	
Autorizovaný inženýr Ing. David Ondra, Ing. Zdeněk Chromý		Stupeň PD : DÚS+DOS		
Vyracoval xxx		Datum : 09.05.2022		
Investor – staveniště Jméno, staveniště, p.č. XX, k.ú. XX Jméno, staveniště, p.č. XX, k.ú. XX				

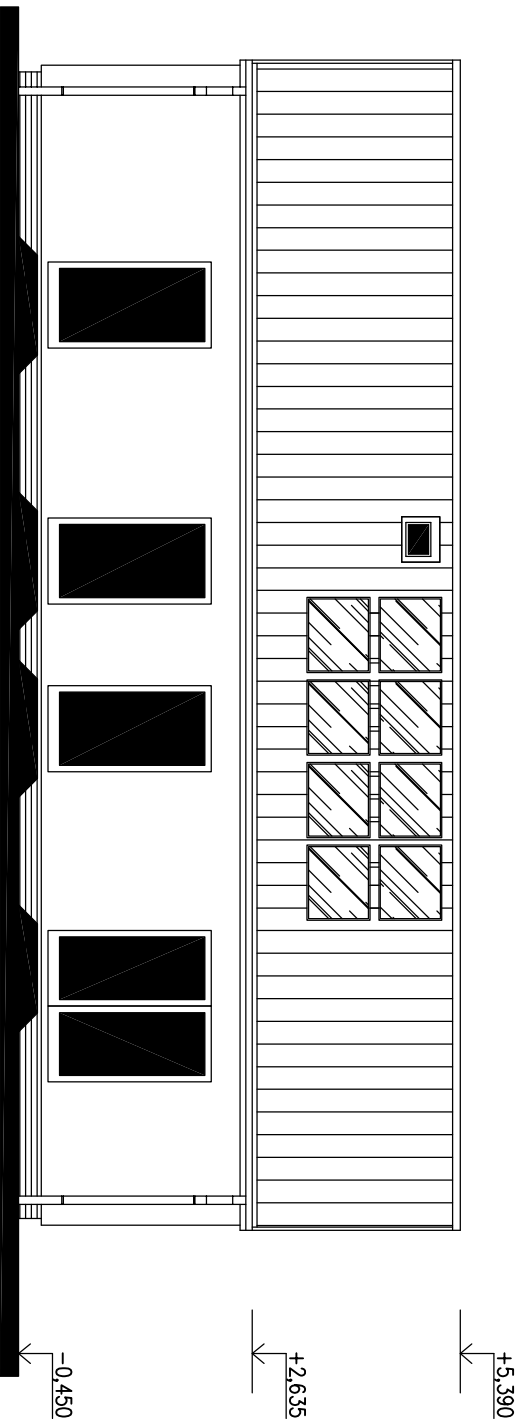
S.0. --
MODEL 2022



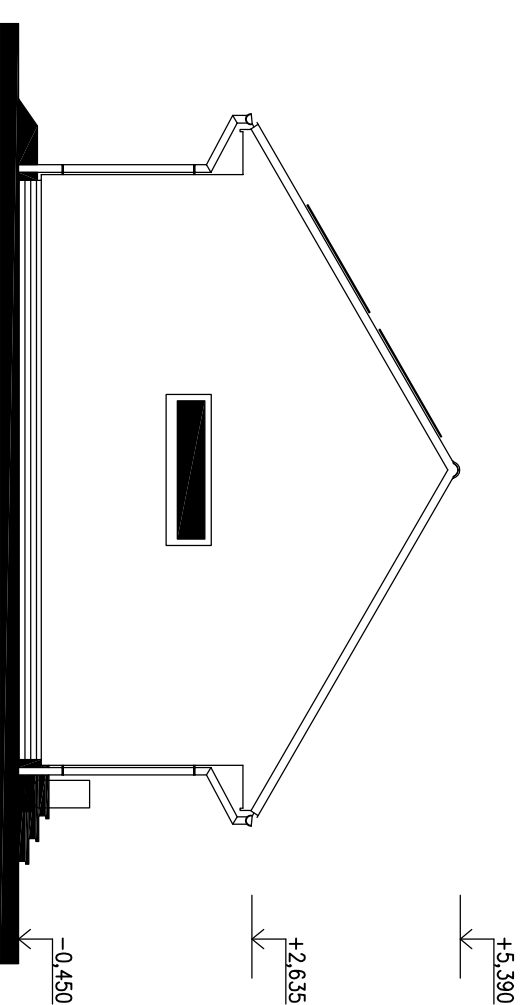
POHLED SEVERNÍ



POHLED ZÁPADNÍ



POHLED JIŽNÍ



POHLED VÝCHODNÍ

LEGENDA MATERIÁLŮ

- 1 DŘEVĚNÉ PRVKY FASÁDY
odstín : HNĚDÝ ODSTÍN
- 2 FASÁDA – OMITKA TOČENÁ
odstín : SVĚTLÝ ODSTÍN
- 3 KLEMPÍŘSKÉ PRVKY – TIZN
odstín : STŘÍBRNÝ ODSTÍN
- 4 VÝPLNĚ OTVORŮ – PVC
odstín : SVĚTLÝ ODSTÍN
- 5 STR. KRYTINA – BETONOVÁ TAŠKA
odstín : CHLIVÝ ODSTÍN

MODEL 2022

Osob. výřez	M 1:100	D. 10	
POHLEDY			
Osob. domu	RODINNÝ DŮM	Číslo HS : XX XXX	
BUNGALOV 97/30°		Stupeň PD : DŮS+DOS	
Autorizovaný inženýr	Ing. David Ondra, Ing. Zdeněk Chromý	Datum : 09.05.2022	
Vypracoval	xxx	Jméno, staveniště, p.č. XX, k.ú. XX	
Investor – staveniště	Jméno, staveniště, p.č. XX, k.ú. XX		